

La plus grande centrale photovoltaïque sur ombrières de Suisse

GEFCO est une entreprise de logistique active dans toute l'Europe. Le site de Courgenay dans le Jura s'occupe d'importer et de stocker des véhicules neufs de marques différentes en Suisse. Afin de protéger les véhicules neufs des intempéries, l'entreprise GEFCO a installé sur son site des ombrières.

GEFCO

LOGISTICS FOR MANUFACTURERS



Yannick Barthe
Chef de projet Ingénierie
réseaux de distribution BKW

Monsieur Barthe a défini les exigences auxquelles les bâtiments techniques de F. Borner AG devaient répondre.

L'équipe de développement, appuyée par notre collaborateur au service extérieur Rémy Prébandler, a alors proposé une solution sur mesure pour monsieur Yannick Barthe, les nouveaux bâtiments techniques devaient absolument répondre aux critères suivants:

- La hauteur maximum du bâtiment hors sol ne doit pas dépasser 2.50m (hauteur sous ombrière).
- Doit accueillir entre 2 et 4 transformateurs de 1000 kVA.
- L'alimentation basse tension pour les auxiliaires réseau TN (lumière station, alimentation des relais de protection MT, prises T25 et réseau BT BKW), doit contenir un transformateur de séparation afin de séparer le réseau BT des onduleurs raccordés avec neutre flottant, réseau IT.
- Les cellules moyenne tension fournies par Scheider Electric doivent être installées dans une partie accessible du bâtiment et d'un seul tenant pouvant contenir jusqu'à sept cellules.
- Solution modulaire des bâtiments :
A) 2 transformateur de 2X 1000 kVA.
B) 4 transformateur de 4X 1000 kVA.
- Remise clé en mains et dans un délai imparti très court avant la construction des ombrières.

* Mises à disposition des photos par Yannick Barth



Données techniques: Centrale solaire GEFCO

23'886 panneaux installés sur une surface totale de 43'000 m² fournisseur **Megasol**.

Puissance délivrable totale sur le réseau BKW 6.7 GWh / ans correspondant à une consommation annuelle de 155 ménages. Puissance photovoltaïque installée 6,7 MW.

9 onduleurs centraux fournis par **Ingeteam** de puissance entre 500 kW et 750 kW.



Enregistrer et réaliser les exigences du client



Nos bâtiments techniques **BTS 4964 MAXI (A)** et **BTS 3058 MIDI (A)** sont le fruit de ces exigences.

L'excellente qualité ainsi que le rapport optimal prix/prestations de nos produits sont particulièrement convaincants. Déjà connus de BKW nos produits ont su convaincre notre client par leur solution technique modulaire de qualité ainsi que pour leur prix attractif.



Les bâtiments ont dû être installés sur place avant l'installation des charpentes métalliques soutenant les ombrières.
Porte d'accès à la station sur le côté.

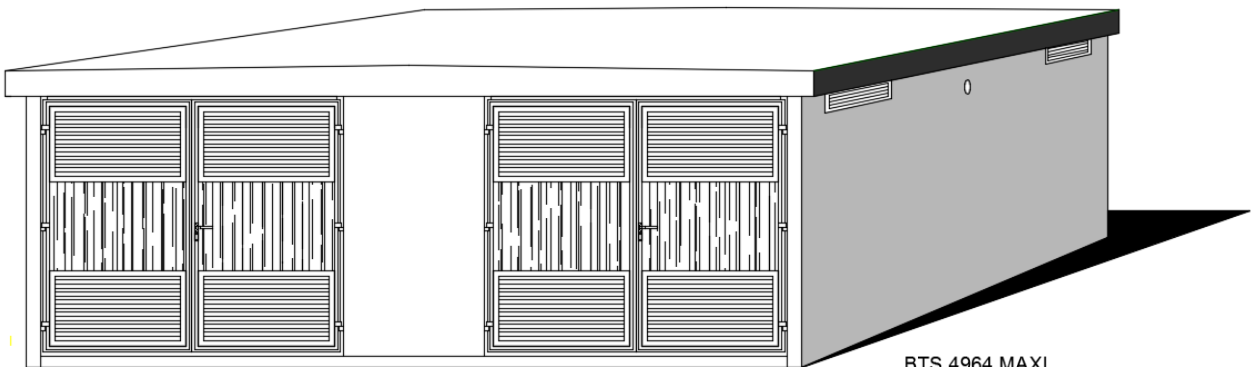


Station sur mesure



Vos avantages

- Solution modulaire sur mesure pour le client
- Montage rapide impliquant un minimum de désagréments dus au génie-civil
- Rapport prix/prestations intéressant
- Extensible jusqu'à 4 transformateurs d'une puissance de 1'000 kVA
- Surface de réserve pour l'intégration d'une infrastructure de télécommunication, surveillance de la centrale photovoltaïque.



Bâtiment technique BTS 4964 MAXI typ A

BTS 4964 MAXI

| | |
|-----------------------------------|--------------------|
| LARGEUR EXTERIEUR : | 514cm (550cm TOIT) |
| PROFONDEUR EXTERIEUR : | 464cm (700cm TOIT) |
| HAUTEUR EXTERIEUR DU TERRAIN : | 254cm |
| HAUTEUR INTERIEUR DE LA STATION : | 222cm |
| HAUTEUR INTERIEUR DE LA CHAMBRE : | 100cm |
| PUISSANCE MAXIMAL : | 4x1000kVA |



VUE EN PLAN

