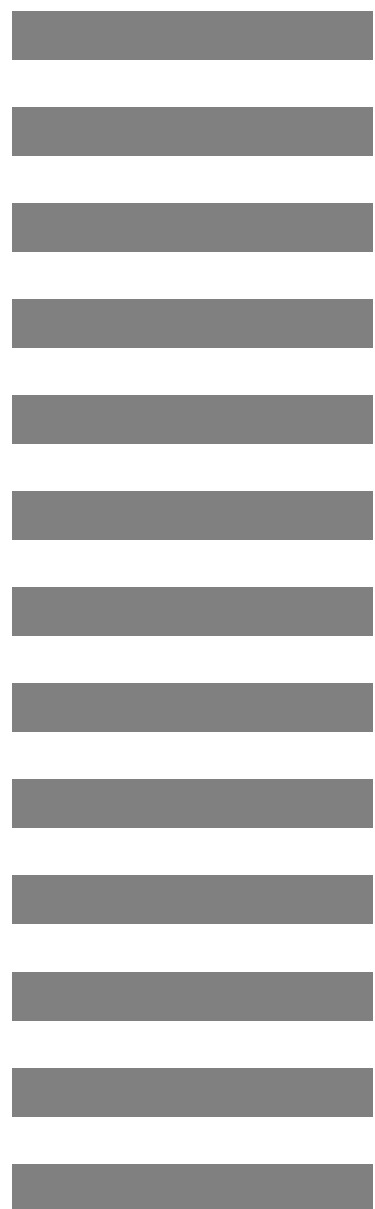


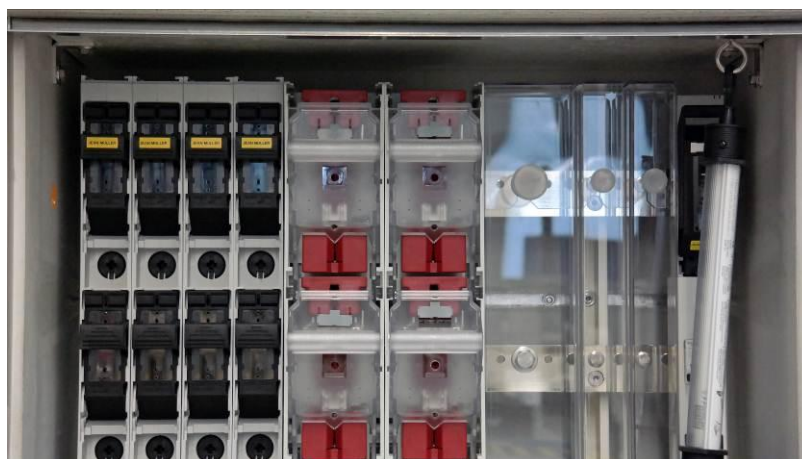
## CACHE TRANSPARENT DIN 00 ET DIN 2/3



# MONTAGE AISÉ POUR UNE SÉCURITÉ OPTIMALE



ARTICLE	ÉLÉMENT CACHE TRANSPARENT DIN 00
ARTICLE N°	010.9090.000001
Caractéristiques du produit	Classe de protection incendie DIN 4102 B1; UL94 VO Essais au fil incandescent EN 60695-2-12
Dimensions	660 x 49 x 75 mm
Matériau	Makrolon®
Couleur	Transparent



ARTICLE	ÉLÉMENT CACHE TRANSPARENT DIN 2/3
ARTICLE N°	010.9090.000002
Caractéristiques du produit	Classe de protection incendie DIN 4102 B1; UL94 VO Essais au fil incandescent EN 60695-2-12
Dimensions	660 x 98 x 75 mm
Matériau	Makrolon®
Couleur	Transparent



## VOS AVANTAGES

- Protection optimale contre les contacts
- Montage aisé et rapide
- Le feu s'éteint en l'espace de 10 secondes
- Pas de chute de goutte en cas d'incendie