

GEBÄUDESTATION – MAXI



Allgemein

Industriell vorgefertigte Elementbauweise in Stahlbeton mit Stahlfarmierungen. Die Elemente werden mit Stahlverbindungen und Vergussmörtel oder Silikonkitt kraftschlüssig und wasserdicht zu einem monolithischen Baukörper verbunden. Diese Konstruktion übernimmt die Druckbelastungen bei einem Lichtbogenkurzschluss.

Ausführungsnorm

IEC 61936-1:2010

Betonqualität

C50/60, XC4, XD3, XF4, Cl. < 0,1, D_{max} 8

Stahlfarmierung

B500 B nach SIA 262

Betriebsbedingungen

Betriebstemperatur aussen -40 bis +40 °C
Betriebstemperatur innen -5 bis +40 °C

Schutzgrad

Berührungsschutz aussen IP23D
Berührungsschutz innen IP2X

Aufstellungsart

Freistehend

Zufahrt/Umgebung

Für die Montage muss die Baustelle für einen LKW mit Anhänger zugänglich sein.

Für den Pneuroman wird ein Aufstellungsraum von ca. 10 × 10 m in unmittelbarer Nähe der Baugrube benötigt.

Montage

Einzelteilmontage direkt auf der Baustelle

Fugen zu Fundamentplatte

Die Betonstösse werden mit einem Kombiband abgedichtet, verzapft und vergossen.

Fassade

Sichtbeton
Beton sandgestrahlt
Waschbeton
Beton eingefärbt

Aussenanstrich

Antigraffitienschutz optional

Innenanstrich

Dispersion weiss

Kabeleinführungen

PVC, HAUFF, Vertiefungen zum Ausbrechen oder Öffnungen (Position nach Kundenangabe)

Erdanschlüsse

M10, durchgehend innen und aussen im Kabelkeller, mit Armierung verschweisst oder isoliert

Zwischenboden

Aluminiumträger mit Filmsiebdruck-Schichtholzplatten 27 mm, 19-fach verleimt und behandelt gegen Feuchtigkeitsaufnahme oder Betonboden mit Aussparungen

Einstiegbügel

Feuerverzinkt an der Wand montiert für Zugang Kabelkeller

Bodenbelag

Isolierteppich grau, 3 mm, längs der Schaltanlage verlegt

Ölwanne

Chromnickelstahl feuerfest mit geschlossener oder demontierbarer Front

Türen

Ausführung in verwindungsfreier Leichtmetallbauweise, farblos matt eloxiert/3115/RAL nach Wahl/Holzverkleidung

Lüftungsgitter

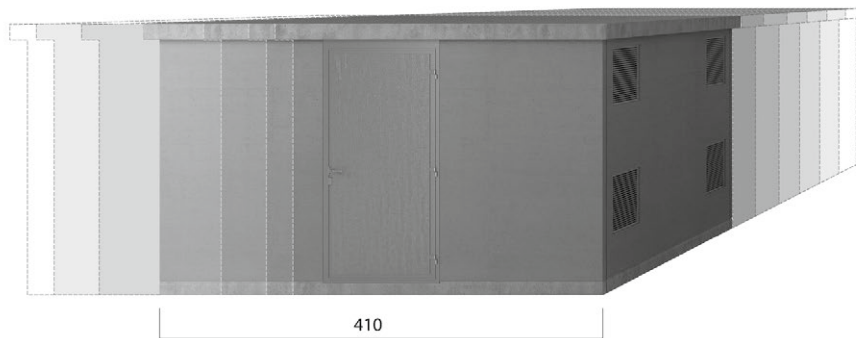
Ausführung in verwindungsfreier Leichtmetallbauweise, farblos matt eloxiert/RAL nach Wahl

TECHNISCHE DATEN

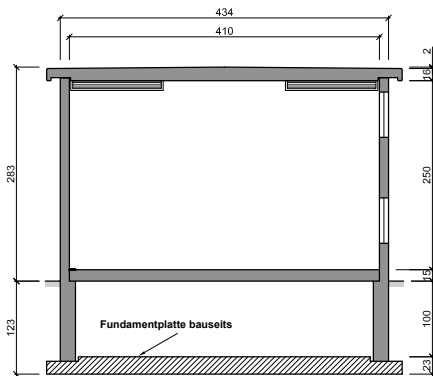


Ausführungsvarianten

BTS 4131/4141/4151/4161/4171/4181/4191 MAXI. Ausführungen auch mit anderen Abmessungen



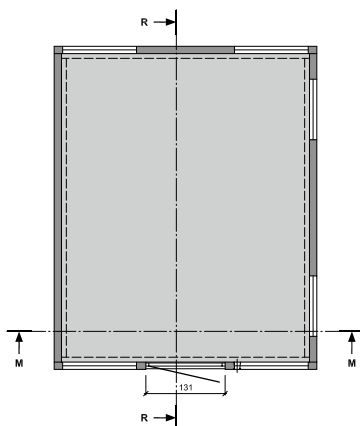
FRONTSCHNITT M



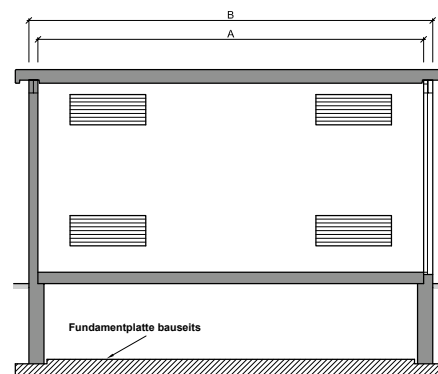
MAXI

	A	B
BTS 4131	610	334
BTS 4141	810	434
BTS 4151	510	534
BTS 4161	610	634
BTS 4171	710	734
BTS 4181	810	834
BTS 4191	910	934

GRUNDRISS



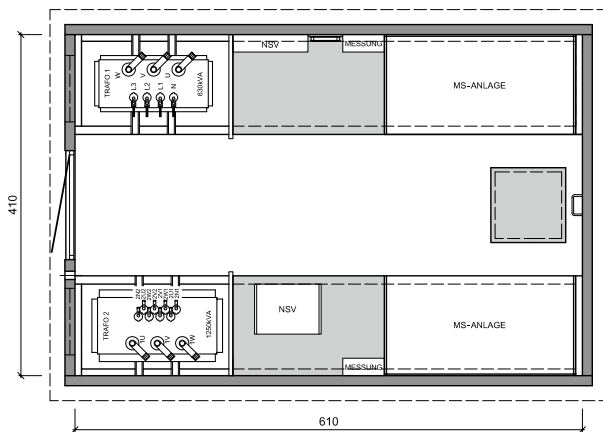
SEITENSCHNITT R



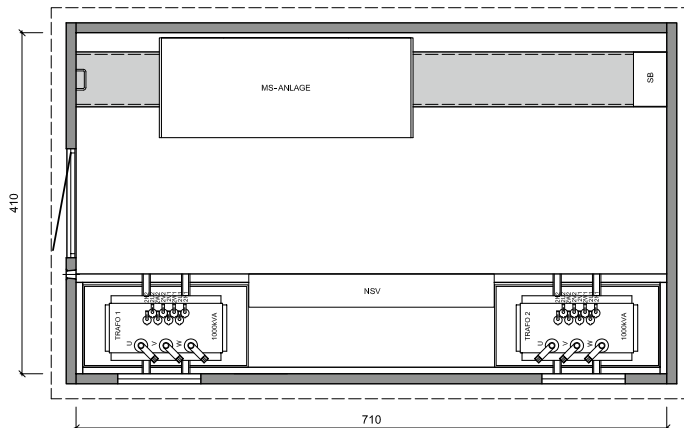


Ausbaubeispiele

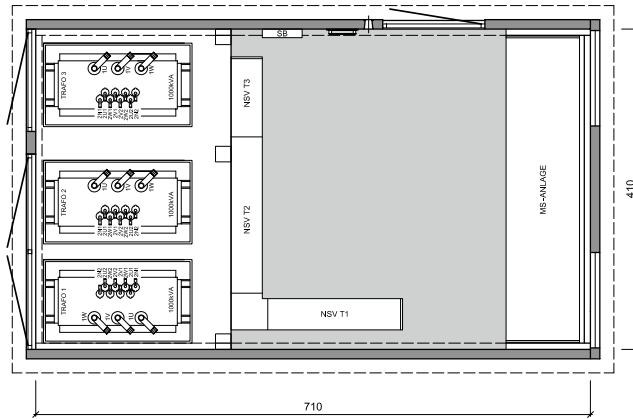
Eine kleine Auswahl an Möglichkeiten zum Ausbau der Gebäudestation Typ BTS MAXI



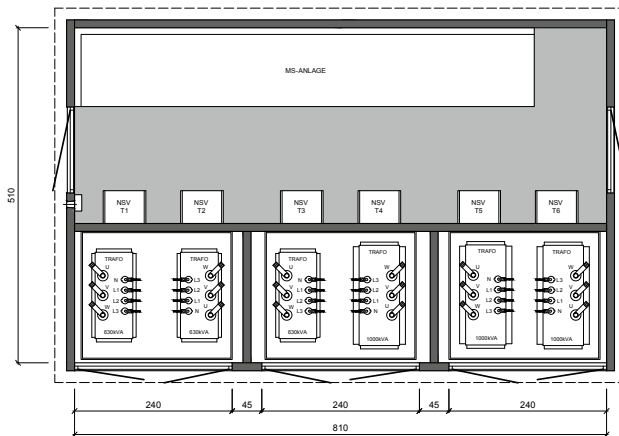
BTS 4161 MAXI



BTS 4171 MAXI



BTS 4171 MAXI



BTS 5181 MAXI

Innenbau nach Kundenwunsch

- MS-Anlage
- NS-Verteilung
- Trafo(s)
- MS-Kabel
- NS-Kabel
- Erdsystem inkl. Erdschiene
- Stationsbeleuchtung
- Fernwirkschränke
- Steuerschränke
- USV-Anlagen
- Überlagerungstrafo