

CABINA PREFABBRICATA – MAXI



Generalità

Costruzione come prefabbricato industriale in cemento armato con armature di acciaio. Gli elementi vengono collegati tra loro, ad accoppiamento di forza e assolutamente a tenuta d'acqua, con collegamenti in acciaio e malta di tenuta o mastice di silicone, in modo da formare un corpo costruttivo monolitico. Questa costruzione resiste ai carichi di pressione conseguenti a corti circuiti con arco voltaico.

Norma di esecuzione

IEC 61936-1:2010

Qualità del calcestruzzo

C50/60, XC4, XD3, XF4, Cl. < 0,1, D_{max} 8

Armatura di acciaio

B500 B secondo SIA 262

Condizioni di funzionamento

Temperatura di esercizio esterna:

da -40 a +40° C

Temperatura di esercizio interna:

da -5 a +40° C

Grado di protezione

Protezione contro il contatto all'esterno
IP23D

Protezione contro il contatto all'interno
IP2X

Tipo d'installazione

A posa libera

Accesso/ambiente

Per il montaggio, il cantiere deve essere accessibile a un camion con rimorchio. Per la gru pneumatica è necessario disporre, nelle immediate vicinanze dello scavo, di uno spazio per l'installazione di circa 10 x 10 m.

Montaggio

Montaggio delle singole parti direttamente nel cantiere

Giunzioni nella piastra di fondazione

Le giunzioni nel calcestruzzo vengono sigillate con un nastro composito, calettati e chiusi con colata.

Facciata

Calcestruzzo a vista

Calcestruzzo sabbiato

Calcestruzzo lavato

Calcestruzzo verniciato

Verniciatura esterna

Protezione antigraffiti opzionale

Verniciatura interna

Dispersione bianca

Ingressi per cavi

PVC, HAUFF, rientranze per rottura o aperture (posizione secondo i dati del cliente)

Connettori di terra

M10, continui all'interno e all'esterno nella camera sotterranea per cavi, saldati all'armatura o isolati

Fondo intermedio

Travi di alluminio con tavole di legno compensato con film serigrafico da 27 mm, incollato 19 volte e trattato contro l'assorbimento di umidità o fondo in cemento con aperture

Staffa di accesso

Zincata a fuoco e montata sulla parete per l'accesso alla camera sotterranea per cavi

Rivestimento del pavimento

Tappeto isolante grigio, 3 mm, disposto lungo l'impianto di comando

Vasca dell'olio

Acciaio al cromo nichel resistente al fuoco con parte frontabile chiusa o smontabile

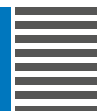
Porte

Esecuzione in struttura di metallo leggero, resistente alla torsione, anodizzato opaco e incolore/3115/RAL a scelta/rivestimento in legno

Griglia di ventilazione

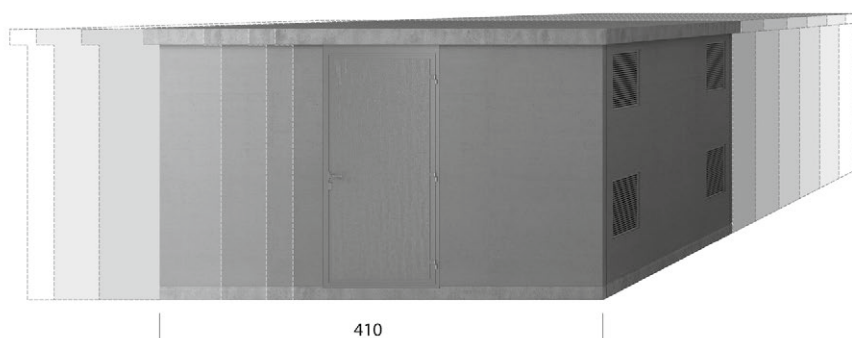
Esecuzione in struttura di metallo leggero, resistente alla torsione, anodizzato opaco e incolore/RAL a scelta

DATI TECNICI

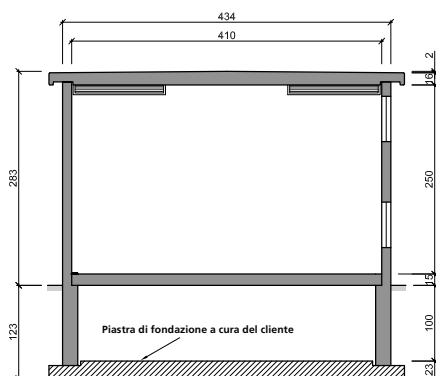


Varianti di esecuzione

BTS 4131/4141/4151/4161/4171/4181/4191 MAXI. Esecuzione anche con altre misure



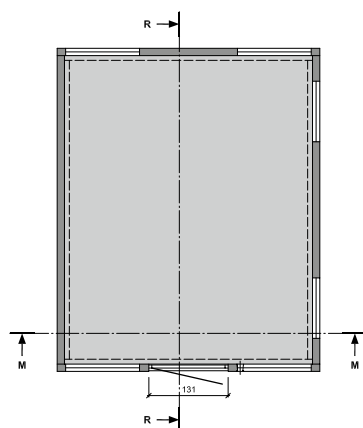
SEZIONE FRONTALE M



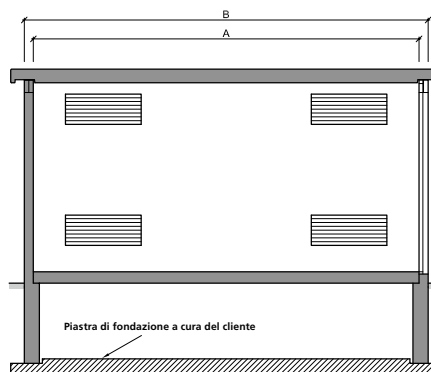
MAXI

	A	B
BTS 4131	610	334
BTS 4141	810	434
BTS 4151	510	534
BTS 4161	610	634
BTS 4171	710	734
BTS 4181	810	834
BTS 4191	910	934

PIANTA



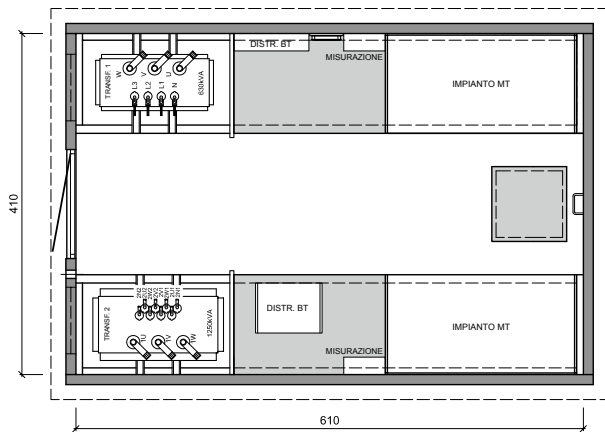
SEZIONE LATERALE R



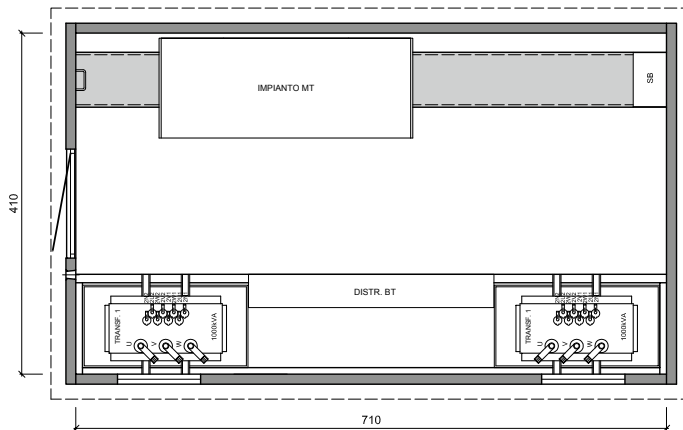


Esempi di allestimento

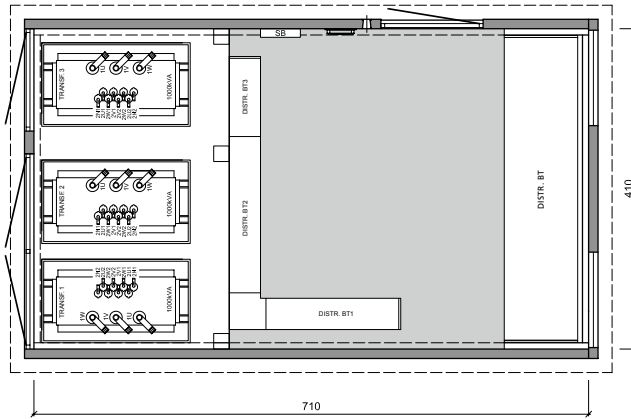
Una piccola selezione di allestimenti delle cabine prefabbricate tipo BTS MAXI



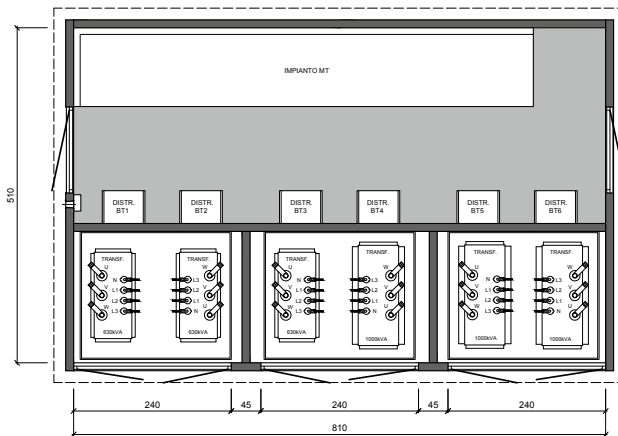
BTS 4161 MAXI



BTS 4171 MAXI



BTS 4171 MAXI



BTS 5181 MAXI

Allestimento interno su richiesta del cliente

- Impianto a media tensione
- Sistema di distribuzione a bassa tensione
- Trasformatore o trasformatori
- Cavi per media tensione
- Cavi per bassa tensione
- Sistema di messa a terra compresa sbarra di terra
- Illuminazione della cabina
- Armadi di azione a distanza
- Armadi di comando
- Gruppi di continuità
- Trasformatori a sovrapposizione