

GEBÄUDESTATION – METRO



Allgemein

Industriell vorgefertigte Elementbauweise in Stahlbeton mit Stahlarmerungen. Die Elemente werden mit Stahlverbindungen und Vergussmörtel oder Silikonkitt kraftschlüssig und absolut wasserdicht zu einem monolithischen Baukörper verbunden. Diese Konstruktion übernimmt die Druckbelastungen bei einem Lichtbogenkurzschluss.

Ausführungsnorm

IEC 61936-1:2010

Betonqualität

C50/60, XC4, XD3, XF4, Cl. < 0,1, D_{max} 8

Stahlarmerung

B500 B nach SIA 262

Betriebsbedingungen

Betriebstemperatur aussen -40 bis +40 °C
Betriebstemperatur innen -5 bis +40 °C

Schutzgrad

Berührungsschutz aussen IP23D
Berührungsschutz innen IP2X

Aufstellungsart

Unterflur

Zufahrt/Umgebung

Für die Montage muss die Baustelle für einen LKW und einen 90-t-Pneukran zugänglich sein. Die Seiten entlang des Gebäudes müssen ebenfalls für einen Pneukraneinsatz vorbereitet und entsprechend tragfähig sein.

Belastbarkeit

Das Gebäude ist erdüberdeckt und befahrbar. Die Gitterabdeckung ist nicht befahrbar.

Sickerplatten Wände/Dach

Polystyrol-Sickerplatten 60 mm oder Noppenfolie (Lieferung bauseits).

Abdichtung

Abdichtung des Daches mit wasserfestem Mörtel. Die Fugen werden zusätzlich mit Combiflex abgedichtet

Fugen zu Fundamentplatte

Die Betonstösse werden mit Mörtel ausgegossen und zusätzlich mit Combiflex abgedichtet.

Aussenanstrich

Aussenwände im Erdbereich gestrichen mit 1-Komponenten-Bitumenanstrich, SIKA IGOL A schwarz
Dachplatte ohne Anstrich

Innenanstrich

Dispersion weiss

Kabeleinführungen

PVC oder HAUFF (Position nach Kundenangabe)

Erdanschlüsse

M10, durchgehend innen und aussen in den Wänden, mit Armierung verschweisst oder isoliert

Zwischenboden

Aluminiumträger mit Filmsiebdruck-Schichtholzplatten 27 mm, 19-fach verleimt und behandelt gegen Feuchtigkeitsaufnahme oder Betonboden

Bodenbelag

Isolierteppich grau, 3 mm, längs der Schaltanlage verlegt

Ölwanne

Chromnickelstahl feuerfest mit demontierbarer Front

Türen

Ausführung in verwindungsfreier Leichtmetallbauweise, farblos matt eloxiert/3115/RAL nach Wahl

Lüftungsgitter

Ausführung in verwindungsfreier Leichtmetallbauweise, farblos matt eloxiert/RAL nach Wahl

Entwässerung

Entwässerungsloch (2 St.) im Treppenbereich in der Fundamentplatte

Zugang/Abdeckung

Treppe oder Schachtleiter aus feuerverzinktem Stahl mit rutschfesten Trittkanten/Lochsprossen. Abdeckung mit feuerverzinktem Gitterrostboden. Im Bereich der Treppe/Schachtleiter sind die Gitterroste aufklappbar und gegen Zufallen gesichert. Die Gitterrostflügel sind abschliessbar, die festen Gitterroste gegen unbefugtes Entfernen gesichert.



Ausführungsbeispiele

Die Gebäudestation METRO ist äusserst vielseitig ausbaubar. Eine kleine Auswahl an Ausbaumöglichkeiten.

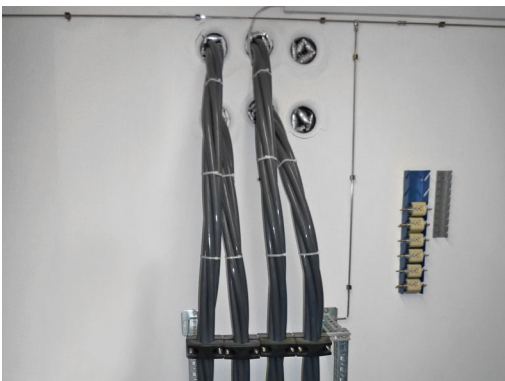
Abdeckung mit Gitterrost oberirdisch



Zugang via Treppe



Kabeleinführung



Trafo/Kabelführung in Kabelkeller



Trafo und NS-Verteilung



Kabelkeller

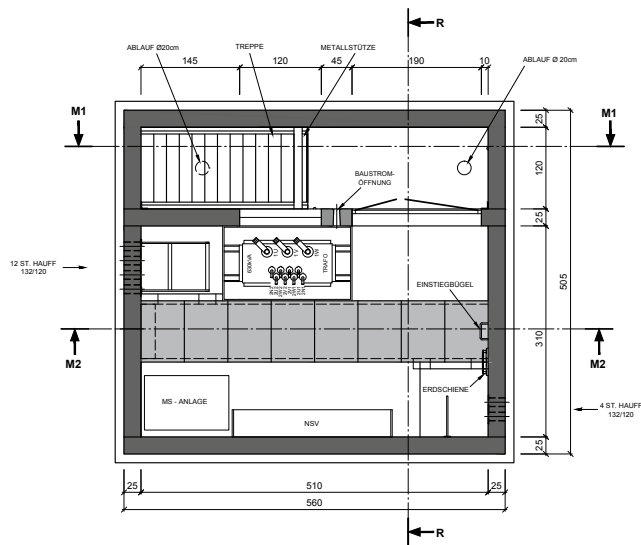


TECHNISCHE DATEN

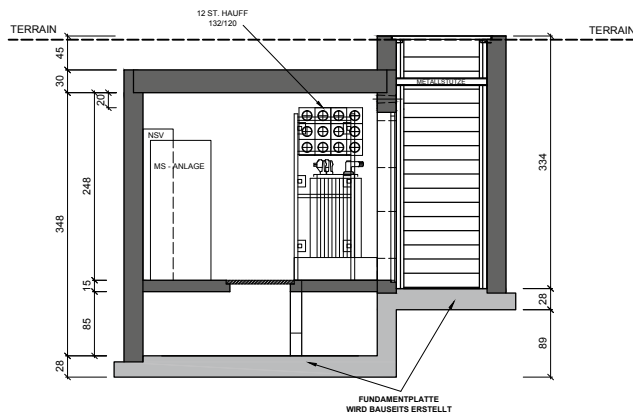


Ausbaubeispiel

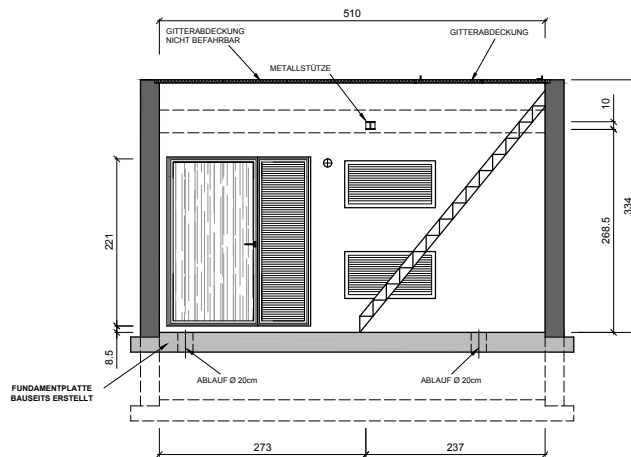
Möglicher Ausbau einer Gebäudestation BTS 3151 METRO



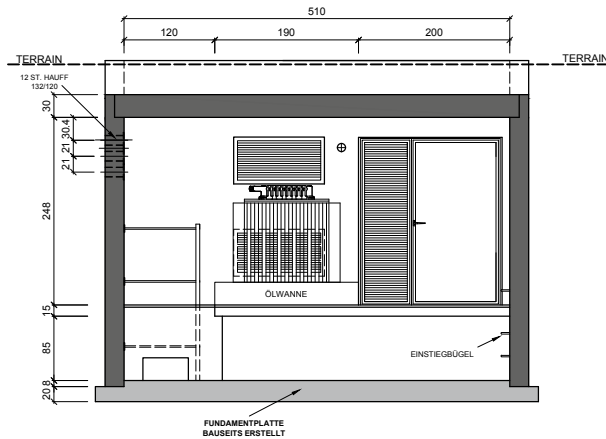
GRUNDRISS



SCHNITT R



SCHNITT M1



SCHNITT M2

Innenausbau nach Kundenwunsch

- MS-Anlage
- NS-Verteilung
- Trafo(s)
- MS-Kabel
- NS-Kabel
- Erdring inkl. Erdschiene
- Stationsbeleuchtung
- Fernwirksschränke
- Steuerschränke
- USV-Anlagen
- Überlagerungstrafos