

CABINA PREFABBRICATA – METRO



Generalità

Costruzione come prefabbricato industriale in cemento armato con armature di acciaio. Gli elementi vengono collegati tra loro, ad accoppiamento di forza e assolutamente a tenuta d'acqua, con collegamenti in acciaio e malta di tenuta o mastice di silicone, in modo da formare un corpo costruttivo monolitico. Questa costruzione resiste ai carichi di pressione conseguenti a corti circuiti con arco voltaico.

Norma di esecuzione

IEC 61936-1:2010

Qualità del calcestruzzo

C50/60, XC4, XD3, XF4, Cl. < 0,1, D_{max} 8

Armatura di acciaio

B500 B secondo SIA 262

Condizioni di funzionamento

Temperatura di esercizio esterna:

da -40 a +40° C

Temperatura di esercizio interna:

da -5 a +40° C

Grado di protezione

Protezione contro il contatto all'esterno

IP23D

Protezione contro il contatto all'interno

IP2X

Tipo d'installazione

Interrato

Accesso/ambiente

Per il montaggio, il cantiere deve essere accessibile a un camion e a una gru pneumatica da 90 t. I lati lungo l'edificio devono anche essere preparati all'impiego della gru pneumatica e disporre della necessaria portata.

Carico ammissibile

La cabina è coperta dalla terra ed è transitabile. La copertura a griglia non è transitabile.

Pannelli di filtrazione su pareti e tetto

Pannelli di filtrazione da 60 mm o lamina a grumello (fornitura da parte del cliente).

Tenuta

Impermeabilizzazione del tetto con malta resistente all'acqua. Le giunzioni sono inoltre chiuse con Combiflex.

Giunzioni nella piastra di fondamento

Le giunzioni del calcestruzzo vengono colmate con la resina e chiuse a tenuta con Combiflex.

Verniciatura esterna

Pareti esterne nel terreno trattate con vernice di bitume monocomponente SIKA IGOL A nera.

Piastra del tetto senza verniciatura.

Verniciatura interna

Dispersione bianca

Ingressi per cavi

PVC, HAUFF (posizione secondo i dati del cliente)

Connettori di terra

M10, continui all'interno e all'esterno nelle pareti, saldati con l'armatura o isolati

Fondo intermedio

Travi di alluminio con tavole di legno compensato con film serigrafico da 27 mm, incollate 19 volte e trattate contro l'assorbimento di umidità o fondo di calcestruzzo

Rivestimento del pavimento

Tappeto isolante grigio, 3 mm, disposto lungo l'impianto di comando

Vasca dell'olio

Acciaio al cromo nichel resistente al fuoco con parte frontale smontabile

Porte

Esecuzione in struttura di metallo leggero senza svergolamento, anodizzata opaca incolore 3115/RAL a scelta

Griglia di ventilazione

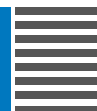
Esecuzione in struttura di metallo leggero, senza svergolamento, anodizzata opaco e incolore / RAL a scelta

Drenaggio

Foro di drenaggio (2 elementi) nella zona della scala della piastra di fondamento

Accesso / copertura

Scala o scala della camera per cavi in acciaio zincato a fuoco con bordi dei gradini antiscivolo o a pioli forati. Copertura con fondo a griglia zincata a fuoco. Nella zona della scala o della camera per cavi, le griglie sono apribili e assicurate contro la chiusura. Le alette delle griglie sono chiudibili, le griglie fisse sono assicurate contro la rimozione non autorizzata.



Esempi di esecuzione

La cabina prefabbricata METRO può essere allestita in modo estremamente vario. Una piccola selezione di possibilità di allestimento.

Copertura con griglia sporgente sul terreno



Accesso attraverso una scala



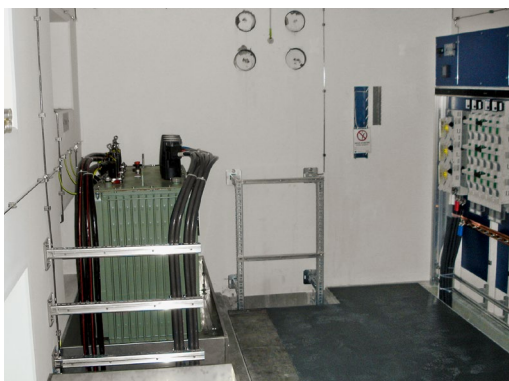
Introduzione dei cavi



Trasformatore e guida cavi nella camera sotterranea per cavi



Trasformatore e sistema di distribuzione a bassa tensione



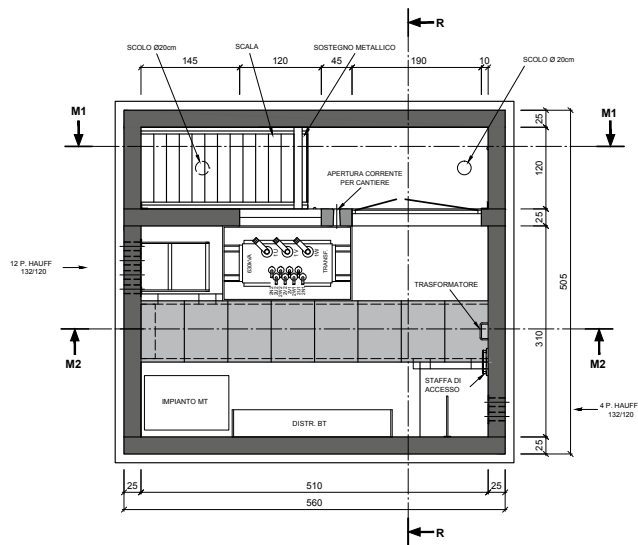
Camera sotterranea per cavi



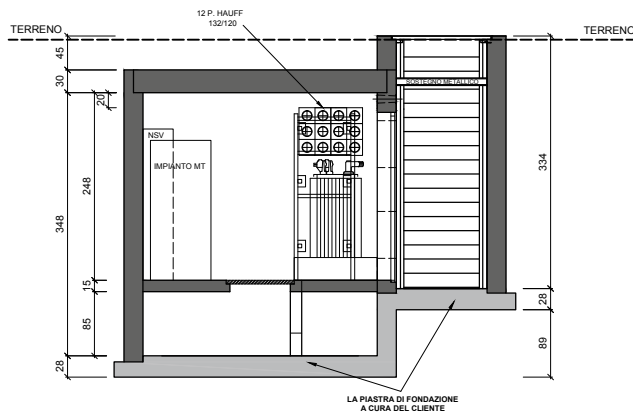


Esempio di allestimento

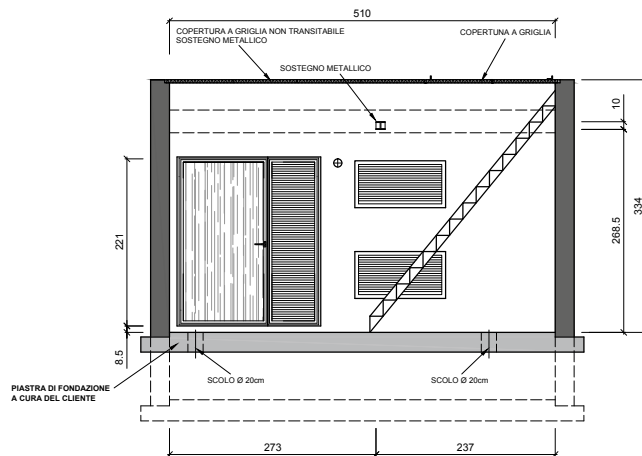
Possibile allestimento di una cabina prefabbricata BTS 3151 METRO



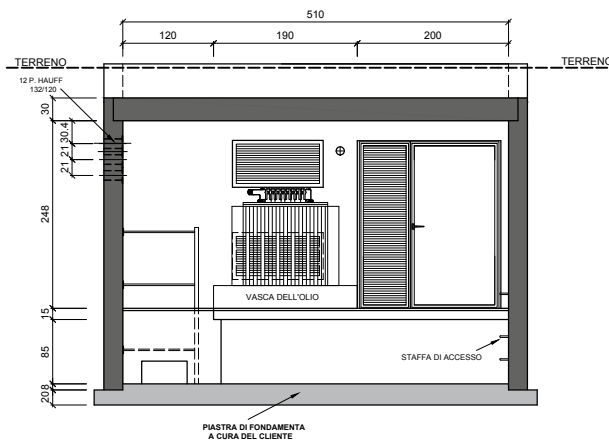
PIANTA



SEZIONE R



SEZIONE M1



SEZIONE M2

Allestimento interno secondo richiesta del cliente

- Impianto a media tensione
- Sistema di distribuzione a bassa tensione
- Trasformatore o trasformatori
- Cavi per media tensione
- Cavi per bassa tensione
- Anello di messa a terra compresa sbarra di terra
- Illuminazione della cabina
- Armadi di azione a distanza
- Armadi di comando
- Gruppi di continuità
- Trasformatori a sovrapposizione