

CABINA PREFABBRICATA – MIDI



Generalità

Costruzione come prefabbricato industriale in cemento armato con armature di acciaio. Gli elementi vengono collegati tra loro, ad accoppiamento di forza e assolutamente a tenuta d'acqua, con collegamenti in acciaio e malta di tenuta o mastice di silicone, in modo da formare un corpo costruttivo monolitico. Questa costruzione resiste ai carichi di pressione conseguenti a corti circuiti con arco voltaico.

Norma di esecuzione

IEC 61936-1:2010

Qualità del calcestruzzo

C50/60, XC4, XD3, XF4, Cl. < 0,1, D_{max} 8

Armatura di acciaio

B500 B secondo SIA 262

Condizioni di funzionamento

Temperatura di esercizio esterna:

da -40 a +40° C

Temperatura di esercizio interna:

da -5 a +40° C

Grado di protezione

Protezione contro il contatto all'esterno
IP23D

Protezione contro il contatto all'interno
IP2X

Tipo d'installazione

Installazione libera

Inserimento in declivio al 50%

Inserimento in declivio al 100%

Inserimento in declivio con copertura

Accesso/ambiente

Per il montaggio, il cantiere deve essere accessibile a un camion con rimorchio. Per la gru pneumatica è necessario disporre, nelle immediate vicinanze dello scavo, di uno spazio per l'installazione di circa 10 x 10 m.

Dispositivo per il sollevamento

Nelle pareti laterali, in basso o in alto mediante il tetto

Facciata

Calcestruzzo a vista

Calcestruzzo sabbaiato

Calcestruzzo lavato

Calcestruzzo verniciato

Verniciatura esterna

Impregnazione Sikagard 706 incolore, applicato in due passate o protezione antigraffiti

Verniciatura interna

Dispersione bianca

Ingressi per cavi

PVC, HAUFF, rientranze per rottura o aperture (posizione secondo i dati del cliente)

Connettori di terra

M10, continui all'interno e all'esterno nella camera sotterranea per cavi, saldati all'armatura o isolati

Fondo intermedio

Travi di alluminio con tavole di legno compensato con film serigrafico da 27 mm, incollate 19 volte e trattate contro l'assorbimento di umidità

Rivestimento del pavimento

Tappeto isolante grigio, 3 mm, disposto lungo l'impianto di comando

Vasca dell'olio

Acciaio al cromo nichel resistente al fuoco con parte frontale smontabile

Porte

Esecuzione in struttura di metallo leggero, resistente alla torsione, anodizzato opaco e incolore / 3115 / RAL a scelta / rivestimento in legno

Griglia di ventilazione

Esecuzione in struttura di metallo leggero, resistente alla torsione, anodizzato opaco e incolore / RAL a scelta

DATI TECNICI

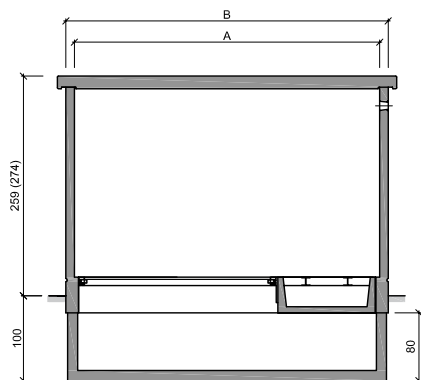


Varianti di esecuzione

BTS 2116/2121/2126/2136/2141/2146/2152 MIDI.
Esecuzioni anche con profondità di 250 cm (BTS 25xx)



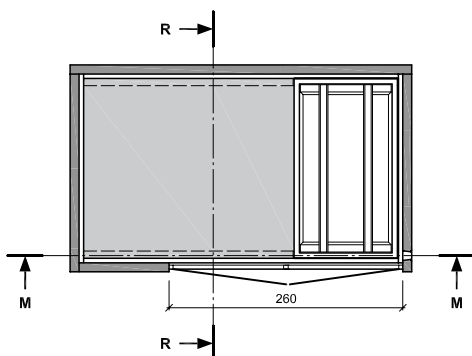
SEZIONE FRONTALE M



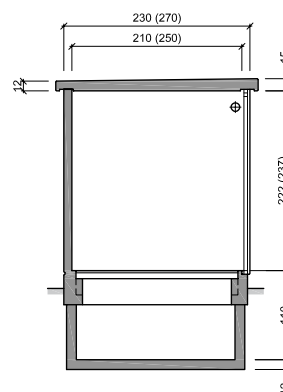
MIDI

	A	B
BTS 2116/BTS 2516	160	180
BTS 2121/BTS 2521	210	230
BTS 2126/BTS 2526	260	280
BTS 2131/BTS 2531	310	330
BTS 2136/BTS 2536	360	380
BTS 2141/BTS 2541	410	430
BTS 2146/BTS 2546	460	480
BTS 2152/BTS 2552	520	540

PIANTA



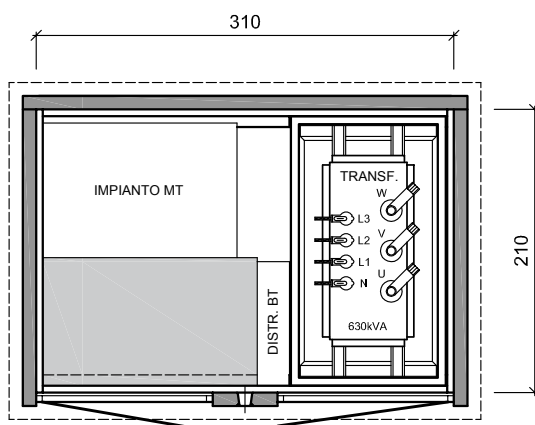
SEZIONE LATERALE R



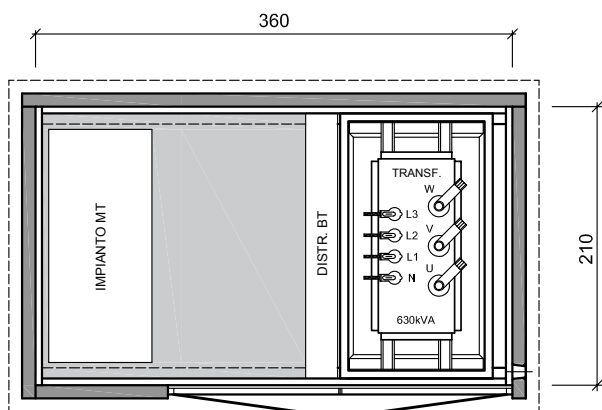


Esempi di allestimento

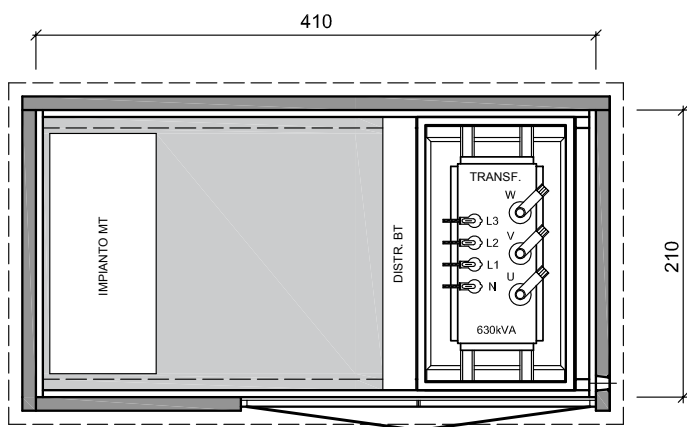
Una piccola selezione di possibilità di allestimento delle cabine prefabbricate tipo BTS MIDI



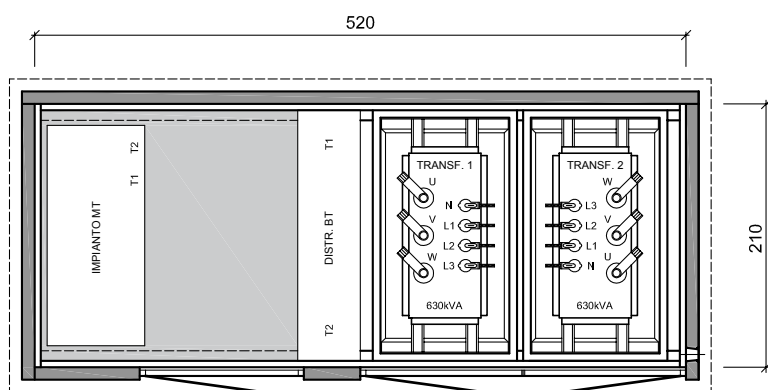
BTS 2131 MIDI



BTS 2136 MIDI



BTS 2141 MIDI



BTS 2152 MIDI

Allestimento interno su richiesta del cliente

- Impianto a media tensione
- Sistema di distribuzione a bassa tensione
- Trasformatore (massimo 2 elementi)
- Cavi per media tensione
- Cavi per bassa tensione
- Anello di messa a terra compresa sbarra di terra
- Illuminazione della cabina
- Armadi di azione a distanza
- Armadi di comando
- Gruppi di continuità
- Trasformatori a sovrapposizione

Peso escl. parti aggiunte	BTS 21xx MIDI	BTS 25xx MIDI
BTS 2116/BTS 2516	6,35 t	7,15 t
BTS 2121/BTS 2521	7,25 t	8,10 t
BTS 2126/BTS 2526	8,20 t	9,20 t
BTS 2131/BTS 2531	9,35 t	10,40 t
BTS 2136/BTS 2536	10,40 t	11,50 t
BTS 2141/BTS 2541	11,65 t	12,85 t
BTS 2146/BTS 2546	12,95 t	14,15 t
BTS 2152/BTS 2552	13,45 t	14,80 t

Pesi escluse camere sotterranee per cavi
Tutti i dati senza garanzia