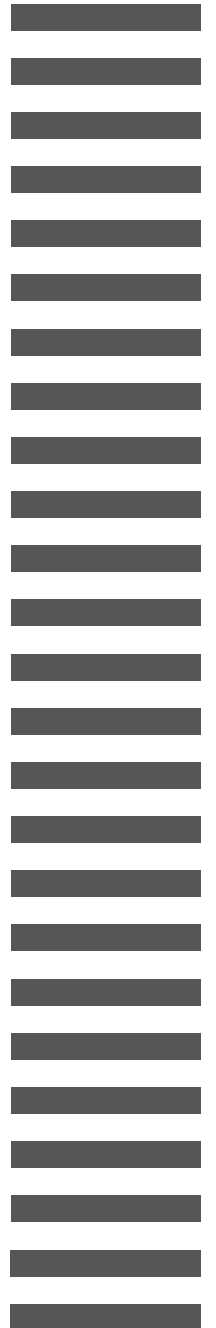


CABINE PREFABBRICATE





TOSCANA NON PRATICABILE



MINI NON PRATICABILE



MIDI PRATICABILE



PUNTIAMO SULLA VERSATILITÀ

I nostri prodotti sono utili a tutti. Siamo specializzati nello sviluppo, la produzione, lo spostamento, l'equipaggiamento elettrico e la progettazione di costruzioni in calcestruzzo prefabbricate, chiavi in mano, per l'impiego come stazioni di trasformazione e armadi di distribuzione e inoltre per l'alimentazione e il comando in rapporto all'elettricità, al gas e alla comunicazione.

PUNTIAMO SULLA QUALITÀ E SULL'ESTETICA

Il calcestruzzo è impregnato, le porte sono in alluminio massiccio strutturato e anodizzato e quindi resistente agli UV e verniciato con colori inalterabili. A richiesta possono essere verniciati anche in colori RAL. Le nostre cabine prefabbricate sono disponibili in calcestruzzo a vista, calcestruzzo sabbato, trattato per abrasione o in calcestruzzo lavato. Sono possibili diverse costruzioni del tetto come tetto piano, tetto piano ricoperto di verde, tetto a due falde, tetto a padiglione ecc.



MAXI PRATICABILE



METRO – COSTRUZIONE INTERRATA PRATICABILE



PUNTIAMO SULLA SICUREZZA E LA FLESSIBILITÀ

La ristrutturazione elettrica avviene secondo i desideri del cliente, nel rispetto delle prescrizioni comuni del settore. Per la compatibilità elettromagnetica, in tutte le costruzioni ci basiamo sulle conoscenze più recenti provenienti dalla ricerca.

PUNTIAMO SULL'INNOVAZIONE

Già oggi la cabina prefabbricata MIDI 2138 soddisfa la norma EN 62271-202 e può essere quindi impiegata come cabina prefabbricata certificata. La F. Borner si impegna a sottoporre anche altre cabine prefabbricate a questa prova di omologazione.

La nostra più recente innovazione è costituita da stazioni MIDI fino a una grandezza di BTS 3058.

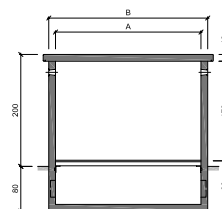


TOSCANA



- Cabina prefabbricata non praticabile
- Costruzione monolitica
- Dimensioni compatte
- Riempimento con terra fino al 100 %
- Allestimento interno eseguito completamente nella fabbrica di Reiden
- Ingresso dei cavi possibile da tutti i lati
- Possibilità di messa in servizio immediata

TOSCANA	A	B
BTS 1616/BTS 2116	160	184
BTS 1621/BTS 2121	210	234
BTS 1626/BTS 2126	260	284

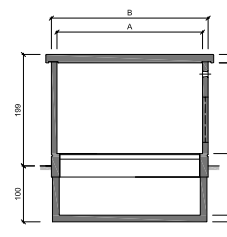


MINI

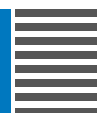


- Cabina prefabbricata non praticabile
- Costruzione e camera sotterranea per cavi separate
- Dimensioni compatte
- Riempimento con terra da concordare
- Ingresso dei cavi possibile da tutti i lati
- Possibilità di messa in servizio immediata

MINI	A	B
BTS 2116/BTS 2516	160	180
BTS 2121/BTS 2521	210	230
BTS 2126/BTS 2526	260	280
BTS 2131/BTS 2531	310	330
BTS 2136/BTS 2536	360	380



DATI TECNICI

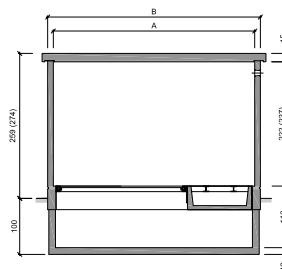


MIDI

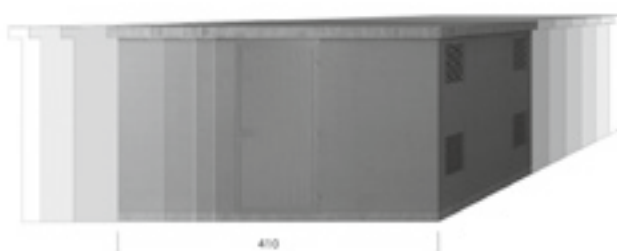


- Cabina prefabbricata praticabile
- Costruzione e camera sotterranea per cavi separate
- Numero elevato di varianti di esecuzione
- Riempimento con terra fino al 100% / ricoprimento
- Strutturazione flessibile del vano interno
- Ingresso dei cavi possibile da tutti i lati
- Possibilità di messa in servizio immediata
- Dimensioni della costruzione fino a BTS 3058 MIDI

MIDI	A	B
BTS 2116/BTS 2516	160	180
BTS 2121/BTS 2521	210	230
BTS 2126/BTS 2526	260	280
BTS 2131/BTS 2531	310	330
BTS 2136/BTS 2536	360	380
BTS 2141/BTS 2541	410	430
BTS 2146/BTS 2546	460	480
BTS 2152/BTS 2552	520	540

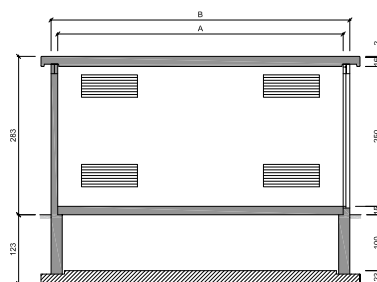


MAXI



- Cabina prefabbricata praticabile
- Montaggio sul posto delle singole parti
- Numero elevato di varianti di esecuzione
- Strutturazione flessibile del vano interno a grande superficie
- Ingresso dei cavi possibile da tutti i lati
- Possibilità di messa in servizio immediata

MAXI	A	B
BTS 4131	310	334
BTS 4141	410	434
BTS 4151	510	534
BTS 4161	610	634
BTS 4171	710	734
BTS 4181	810	834
BTS 4191	910	934





METRO – COSTRUZIONE INTERRATA



- Cabina prefabbricata interrata praticabile
- Pozzo delle scale separato
- Montaggio sul posto delle singole parti
- Numero elevato di varianti di esecuzione
- Carichi a compressione nel soprasuolo fino a 40 t
- Strutturazione flessibile del vano interno a grande superficie
- Ingresso dei cavi possibile da tutti i lati

