

SCHEDA PRODOTTO STAZIONE STANDARD OMOLOGATA



STAZIONE STANDARD OMOLOGATA



Generale

La nostra sottostazione compatta è una soluzione salvaspazio che risponde ai requisiti specifici della fornitura di energia e soddisfa i criteri di una cabina prefabbricata secondo IEC 62271-202, IAC-B e inoltre secondo IAC-A.

La sottostazione è dotata di un alloggiamento a prova di intemperie in cemento armato di alta qualità, realizzato secondo DIN EN 206-1 e DIN 1045-2 e in base all'omologazione standard: classe di resistenza alla pressione C 35/45, classi di esposizione XC4, XF1 e XA1 per l'esterno, XC1 per l'interno. Una camera per cavi applicata in fusione con una piastra di base sull'intera superficie funge allo stesso tempo da piastra di fondazione.

Il tetto viene realizzato con una soletta in calcestruzzo con una leggera pendenza verso i due lati. Viene montato dall'interno con angoli di fissaggio e può essere rimosso per la sostituzione del trasformatore e per l'ispezione.

L'alloggiamento della sottostazione è composto da materiali non infiammabili.

Il punto d'installazione del trasformatore è formato da una vasca di raccolta dell'olio e, grazie alla qualità del livello di impermeabilizzazione del calcestruzzo, offre la protezione dell'acqua necessaria senza un ulteriore rivestimento.

Norma di attuazione

DIN EN 206-1 e DIN 1045-2

Qualità del calcestruzzo

C35/45, esterno XC4, XF1 e XA1, interno XC1, calcestruzzo impermeabile

Armatura in acciaio

B500 B

Condizioni d'esercizio

Temperatura d'esercizio esterna da -40 a +40°C
Temperatura d'esercizio interna da -5 a +40°C

Grado di protezione

Protezione esterna contro le scariche IP23D
Protezione interna contro le scariche IP2X

Accesso / ambiente

Per il montaggio si deve garantire l'accesso
Al cantiere di un camion con rimorchio.
Per la gru pneumatica occorre uno spazio
d'installazione di ca. 8 x 8 m nelle immediate
vicinanze dello scavo di fondazione.

Dispositivo di sollevamento

Nelle pareti laterali inferiori

Facciata

Calcestruzzo a prova di intemperie intonacato

Verniciatura interna

Camera per cavi con verniciatura resistente
all'olio

Apertura su calcestruzzo

Per l'introduzione dei cavi sul lato di comando

Collegamenti a terra

M12, continuo interno ed esterno nella camera
per cavi, saldato con armatura o isolato

Tipo di installazione

Installazione libera
Montaggio in pendenza fino al 100% (vale solo
per UK 2820)

Doppio fondo

Travi in alluminio con tavole in legno
Compensato serigrafato di 27 mm, in-
collato a 19 strati trattato contro l'as-
sorbimento di umidità

Porte laterali con griglie di ventilazione

Porte in alluminio 125 x 125 cm nella
parete laterale sinistra o destra

Porte con griglie di ventilazione

Versione in alluminio in colore opaco
chiusura a 2 punti

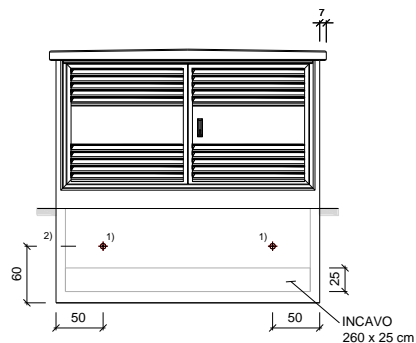
A richiesta

- Protezione antigraffio
- Anticamera per cavi con coperchio
(carico su asse da 5t) montata sull'
edificio
- n. 10 guide in PVC 132/120 mm
(UK 2820)
- n. 12 guide in PVC 132/120 mm
(UK 3024)

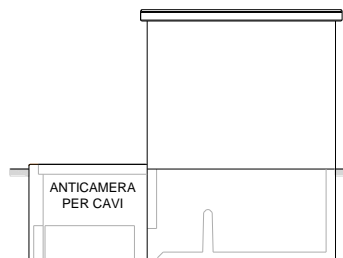
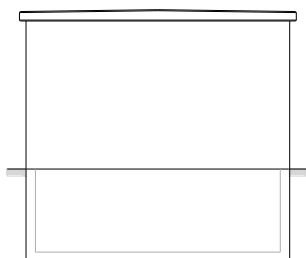
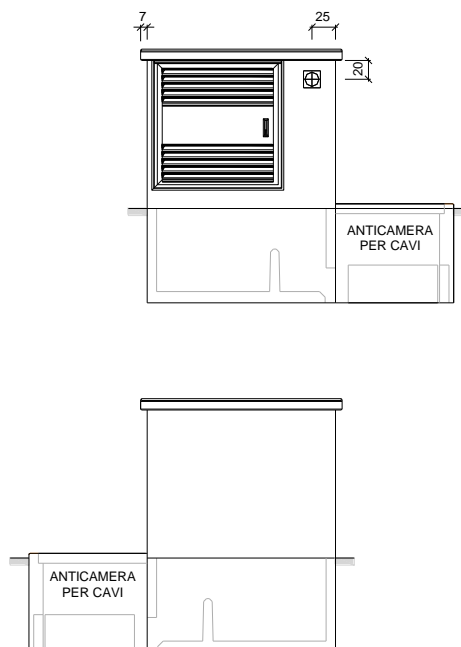
DATI TECNICI UK 2820

PROSPETTIVE

PROSPETTIVA FRONTALE



PROSPETTIVA LATERALE

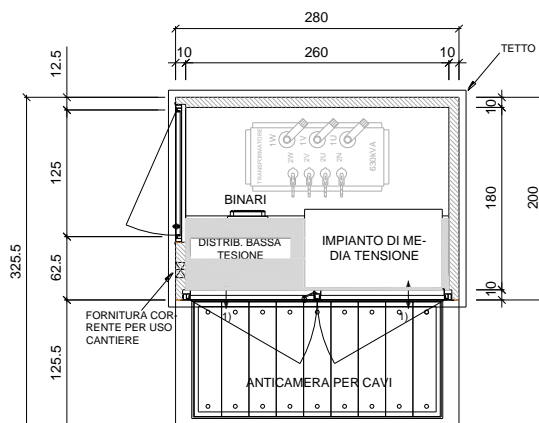
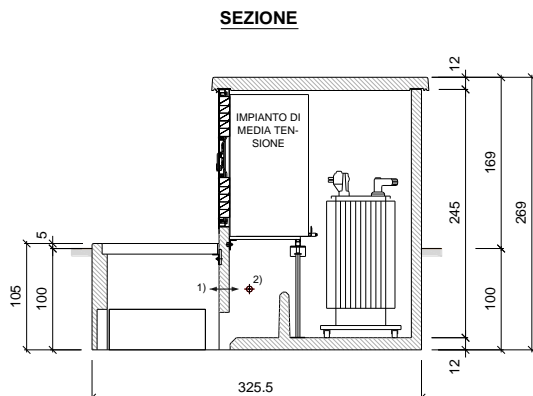


CABINA PREFABBRICATA UK 2820

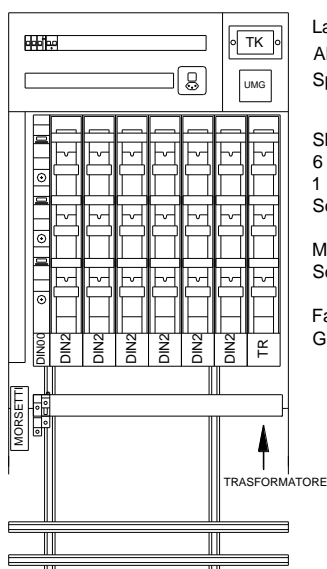
LARGHEZZA ESTERNA:	280 cm (294 cm TETTO)
SPESSORE ESTERNO:	200 cm (214 cm TETTO)
ALTEZZA ESTERNA DAL TERRENO:	169 cm
ALTEZZA INTERNA EDIFICIO:	144 cm
ALTEZZA INTERNA CAMERA PER CAVI:	97 cm
SVILUPPO MASSIMO POTENZA:	630 kVA
IMPIANTO DI MEDIA TENSIONE:	140 cm (altezza media)
UK 2820 DICHIARAZIONE DEL PESO:	SOLIDO = 6.5 t / TETTO = 1.8 t / ANTICAMERA PER CAVI = 2.3 t

- 1) COLLEGAMENTI A TERRA INTERNI ED ESTERNI MONTATI ISOLATI. (N.2)
- 2) COLLEGAMENTO A TERRA INTERNO CON ARMATURA SALDATA. (N.1)

PIANTA



DISTRIBUZIONE BASSA TENSIONE UK 2820

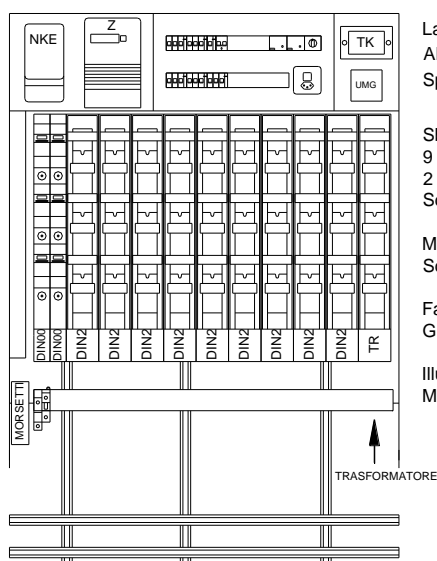


Larghezza: 85 cm
Altezza: 140 cm
Spessore: 21 cm

Sbarre collettive 1000A (max. 630kVA)
6 uscite DIN 2
1 uscita DIN 00 (fabbisogno proprio)
Scelta libera marca interruttori

Misurazione in entrata
Scelta libera UMG 96 x 96 mm

Fabbisogno proprio S3/T13
Gruppi aggiuntivi / prese possibili



Larghezza: 120 cm
Altezza: 140 cm
Spessore: 21 cm

Sbarre collettive 1000A (max. 630kVA)
9 uscite DIN 2
2 uscite DIN 00 (fabbisogno proprio)
Scelta libera marca interruttori

Misurazione in entrata
Scelta libera UMG 96 x 96 mm

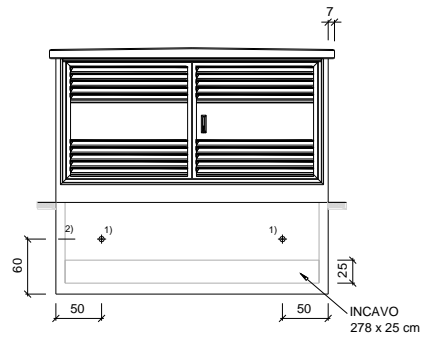
Fabbisogno proprio S3/T13
Gruppi aggiuntivi / prese possibili

Illuminazione stradale:
Max. 6 gruppi 3 LN possibili

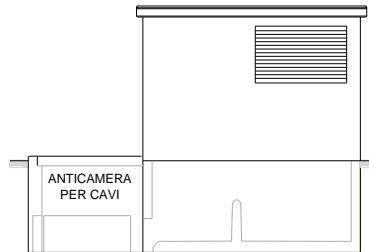
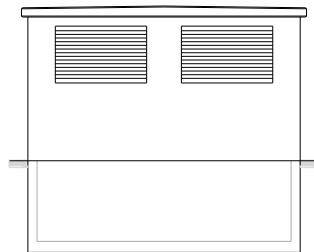
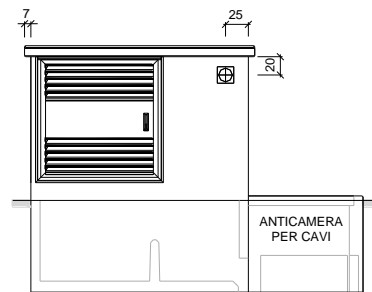
DATI TECNICI UK 3024

PROSPETTIVE

PROSPETTIVA FRONTALE



PROSPETTIVA LATERALE



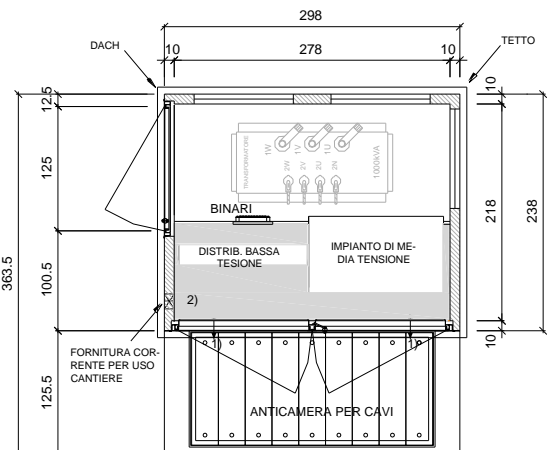
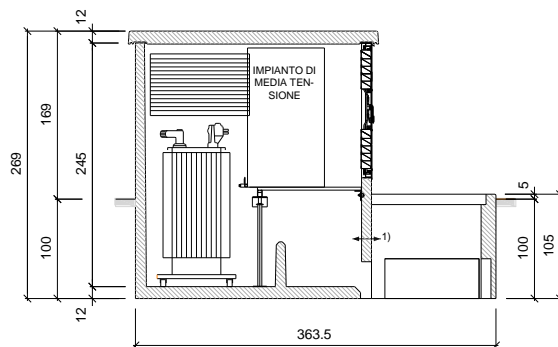
CABINA PREFABBRICATA UK 3024

LARGHEZZA ESTERNA:	298 cm (312 cm TETTO)
SPESSORE ESTERNO:	238 cm (252 cm TETTO)
ALTEZZA ESTERNA DAL TERRENO:	169 cm
ALTEZZA INTERNA EDIFICIO:	144 cm
ALTEZZA INTERNA CAMERA PER CAVI:	97 cm
SVILUPPO MASSIMO POTENZA:	1000 kVA
IMPIANTO DI MEDIA TENSIONE:	140 cm (altezza media)
UK 3024 DICHIARAZIONE DEL PESO:	SOLIDO = 7.2 t / TETTO = 2.3 t / ANTICAMERA PER CAVI = 3.2 t

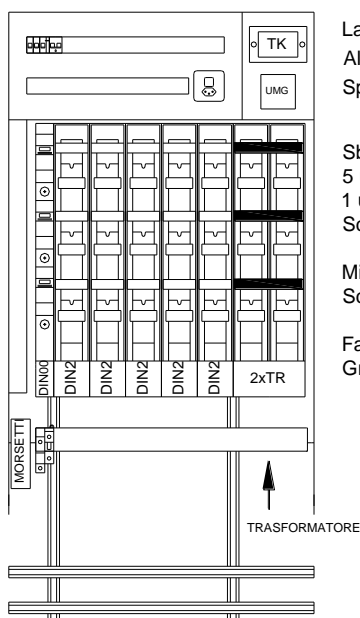
- 1) COLLEGAMENTI A TERRA INTERNI ED ESTERNI MONTATI ISOLATI. (N.2)
- 2) COLLEGAMENTO A TERRA INTERNO CON ARMATURA SALDATA. (N.1)

PIANTA

SEZIONE



DISTRIBUZIONE BASSA TENSIONE UK 3024

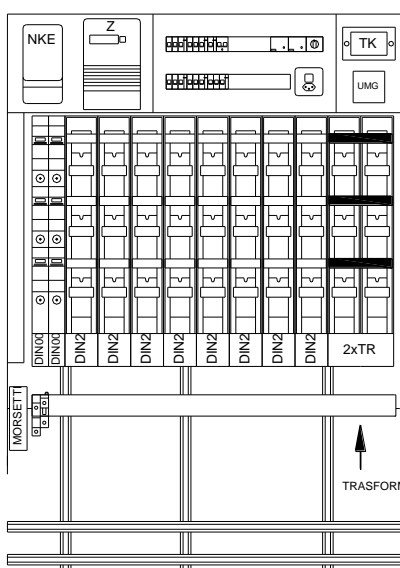


Larghezza: 85 cm
 Altezza: 140 cm
 Spessore: 21 cm

Sbarre collettive 1600A (max. 1000kVA)
 5 uscite DIN 2
 1 uscita DIN 00 (fabbisogno proprio)
 Scelta libera marca interruttori

Misurazione in entrata
 Scelta libera UMG 96 x 96 mm

Fabbisogno proprio S3/T13
 Gruppi aggiuntivi / prese possibili



Larghezza: 120 cm
 Altezza: 140 cm
 Spessore: 21 cm

Sbarre collettive 1600A (max. 1000kVA)
 8 uscite DIN 2
 2 uscite DIN 00 (fabbisogno proprio)
 Scelta libera marca interruttori

Misurazione in entrata
 Scelta libera UMG 96 x 96 mm

Fabbisogno proprio S3/T13
 Gruppi aggiuntivi / prese possibili

Illuminazione stradale:
 Max. 6 gruppi 3 LN possibili

I VOSTRI VANTAGGI

- Sottostazione standard omologata
- Sottostazione trasformatore completamente equipaggiata in base ai progetti del cliente
- Fornitura e montaggio a opera del personale specializzato Borner
- Presenza dell'azienda Borner AG in tutta la Svizzera
- Anche dopo l'acquisto saremo a vostra completa disposizione 365 giorni all'anno 24 ore su 24
- Sensazionale rapporto qualità/prezzo
- Qualità garantita
- Brevi tempi di montaggio e messa in funzione

La nostra sede

