

FICHE PRODUIT POUR LE POSTE BAS HOMOLOGUÉ



POSTE BAS HOMOLOGUÉ



Généralités

Notre poste bas T97-3024 offre une solution compacte, adaptée aux exigences particulières de la fourniture d'énergie et remplit les critères requis par un bâtiment technique préfabriqué, selon la norme IEC 62271-202, IAC-B et les essais de contrôle IAC-A.

Le poste dispose d'un bâtiment résistant aux intempéries en béton armé de haute qualité, fabriqué selon DIN EN 206-1 et DIN 1045-2 et homologué selon l'expertise statique du type: classe de résistance à la compression C 35/45, classes d'explosion XC4, XF1 et XA1 à l'extérieur, XC1 à l'intérieur. Une chambre à câble coulée avec une dalle couvrant toute la surface sert en même temps de radier.

Le toit est aménagé sous forme d'une plaque séparée en aluminium présentant une légère pente sur deux côtés. Il est monté de l'intérieur à l'aide d'équerres de fixation et peut être retiré pour changer le transformateur ou à des fins d'inspection.

Le bâtiment du poste est constitué de matériaux non combustibles.

L'emplacement du transformateur forme un bac collecteur d'huile et assure la protection des eaux nécessaires (étanche aux liquides) du béton, sans revêtement supplémentaire.

Normes d'exécution

DIN EN 206-1 et DIN 1045-2

Qualité de béton

C35/45, à l'extérieur XC4, XF1 et XA1, à l'intérieur XC1, béton étanche aux liquides

Armature en acier

BST 500A

Conditions de fonctionnement

Température de service extérieure de -40 à +40°C

Température de service intérieure de -5 à +40°C

Degré de protection

Protection extérieure contre les contacts accidentels d'indice IP23DH

Protection intérieure contre les contacts accidentels d'indice IP2X

Accès / environnement

Le chantier doit être accessible par un poids lourd avec remorque en vue du montage.

Un local d'installation d'environ 8 x 8 m est nécessaire à proximité immédiate de l'excavation pour abriter la grue mobile.

Dispositif de levage

Dans les parois latérales en bas
Utilisation de traverse

Façade

Béton revêtu d'un enduit résistant aux intempéries

Enduit extérieur

Enduit à base de résine synthétique 2mm

Ouverture à travers le béton

Prévue pour insérer les câbles du côté du service

Prises de terre

M12, en continu intérieures et extérieures dans la chambre à câbles, soudées avec une armature ou isolées

Type d'installation

Installation en pose libre

Fond intermédiaire

Support en aluminium avec plaques en stratifié sérigraphié de 27mm, collées 19 fois et traitées contre l'absorption d'humidité

Couvercle du module du bâtiment

Tôle gaufrée en aluminium divisé en deux, monté de manière rotative
deux points de fermeture
cylindre profilé 50mm

En option

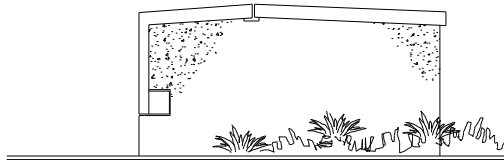
- Protection anti-graffitis
- Chambre à câble avec couverture (charge p/roue 5 t) montée au bâtiment
- 11 unités (entrées de câble) en PVC 132/120 mm

DONNÉES TECHNIQUES T97-3024

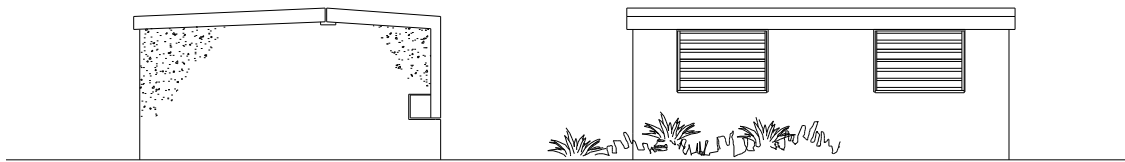
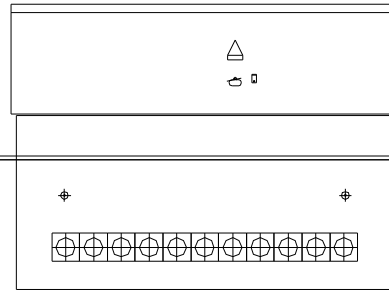


COUPES

COUPE LATÉRALE



COUPE FRONTALE

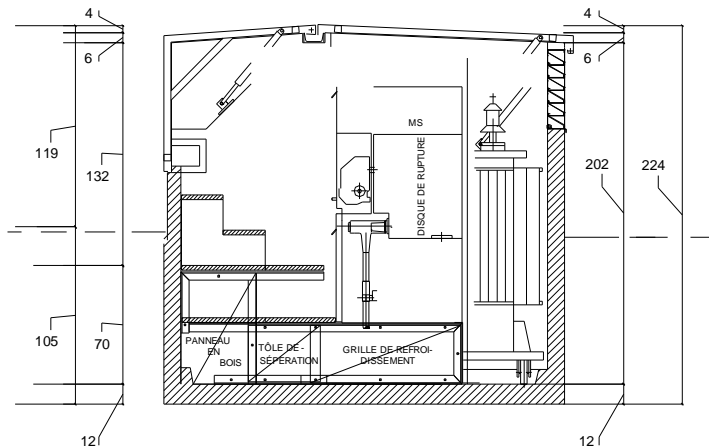


POSTE BAS T97-3024

LARGEUR EXTÉRIEURE:	298 cm
PROFONDEUR EXTÉRIEURE:	238 cm
HAUTEUR EXTÉRIEURE SUR TERRAIN:	119 cm
HAUTEUR INTÉRIEURE DU BÂTIMENT:	132 cm
HAUTEUR INT. DE LA CHAMBRE À CÂBLES:	40 cm
EXTENSION MAX. DE PUISSANCE:	630 kVA
INSTALLATION MT:	140 cm (Haut max.)

- 1) PRISES DE TERRE INTÉRIEURES ET EXÉRIEURES MONTÉES ISOLÉES (2 PIÈCES)
- 2) PRISE DE TERRE INTÉRIEURE SOUDÉE AVEC UNE ARMATURE (2 PIÈCES)

COUPE



PLAN

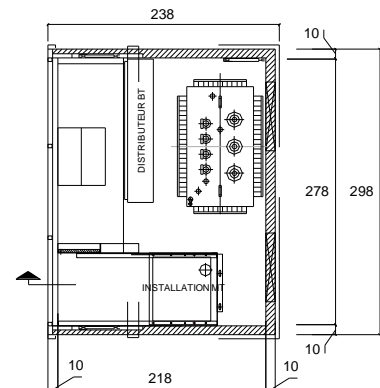
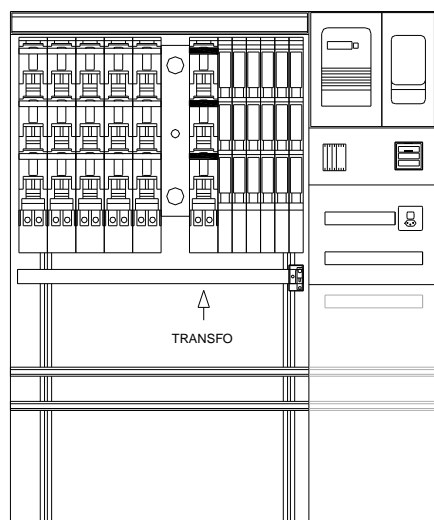




TABLEAU DE DISTRIBUTION À BASSE TENSION T97-3024



Largeur: 150 cm
Hauteur: 190 cm
Profondeur: 21 cm

Jeu de barres 1000A (max. 630 kVA)
8 sorties DIN 2 / 3
1 sortie DIN 00 (propres besoins)
Marque de la barrette de commutation à choisir librement

Mesure à l'entrée
PM 700 à choisir librement

Propres besoins S3/T13

Eclairage de la chaussée:
max. 4 groupes 2LN possibles



VOS AVANTAGES

- Poste bas homologué
- Poste de transformation entièrement aménagé selon les spécifications du client
- Livraison et montage par l'équipe de spécialistes Borner
- Hauteur visible depuis le terrain inférieure à 120 cm
- Présence de F. Borner AG dans toute la Suisse
- Après l'achat également, nous sommes 365 jours et nuits à votre disposition
- Rapport qualité/prix sensationnel
- Qualité garantie
- Durée de montage et de mise en service réduite

Notre implantation

