

SCHEDA CABINA POCO SPORGENTE OMOLOGATA



CABINA POCO SPORGENTE OMOLOGATA



Informazioni generali

La nostra cabina poco sporgente T97-3024 è una soluzione salvaspazio che risponde ai requisiti specifici della fornitura di energia e soddisfa i criteri di una cabina prefabbricata secondo IEC 62271-202, IAC-B e inoltre secondo IAC-A.

La stazione è dotata di un alloggiamento a prova di intemperie in cemento armato di alta qualità, realizzato secondo DIN EN 206-1 e DIN 1045-2 e in base all'omologazione standard: classe di resistenza alla pressione C 35/45, classi di esposizione XC4, XF1 e XA1 per l'esterno, XC1 per l'interno. Una camera per cavi applicata in fusione con una piastra di base sull'intera superficie funge allo stesso tempo da piastra di fondazione.

Il tetto viene realizzato con una soletta in alluminio separata con una leggera pendenza verso i due lati. Viene montato dall'interno con angoli di fissaggio e può essere sollevato per la sostituzione del trasformatore o per l'ispezione.

L'alloggiamento della sottostazione è composto da materiali non infiammabili.

Il punto d'installazione del trasformatore è formato da una vasca di raccolta dell'olio e, grazie alla qualità del livello di impermeabilizzazione del calcestruzzo, offre la protezione dell'acqua necessaria senza un ulteriore rivestimento.

Norma di attuazione

DIN EN 206-1 e DIN 1045-2

Qualità del calcestruzzo

C35/45, esterno XC4, XF1 e XA1, interno XC1, calcestruzzo impermeabile

Armatura in acciaio

BST 500A

Condizioni d'esercizio

Temperatura d'esercizio esterna -40 a +40°C
Temperatura d'esercizio interna -5 a +40°C

Grado di protezione

Protezione esterna contro le scariche IP23DH
Protezione interna contro le scariche IP2X

Accesso / ambiente

Per il montaggio si deve garantire l'accesso al cantiere di un camion con rimorchio. Per la gru pneumatica occorre uno spazio d'installazione di ca. 8 x 8 m nelle immediate vicinanze dello scavo di fondazione.

Dispositivo di sollevamento

Nelle pareti laterali inferiori utilizzo di una traversa

Facciata

Calcestruzzo intonacato a prova di intemperie

Intonaco esterno

Intonaco in resina sintetica 2mm

Apertura su calcestruzzo

Per l'introduzione di cavi sul lato di comando

Collegamenti a terra

M12, continuo interno ed esterno nella camera per cavi, saldato con armatura o isolato

Tipo di installazione

Installazione libera

Doppio fondo

Travi in alluminio con tavole in legno compensato serigrafato di 27 mm, incollato a 19 strati e trattato contro l'assorbimento di umidità

Coperchio de la cabina

Lamiera striata in alluminio diviso in due, girevole chiusura a 2 punti cilindro a profilo 50mm

A richiesta

- Protezione anti-graffiti
- Anticamera per cavi con coperchio (carico su asse da 5t)
- n. 11 guide in PVC 132/120 mm

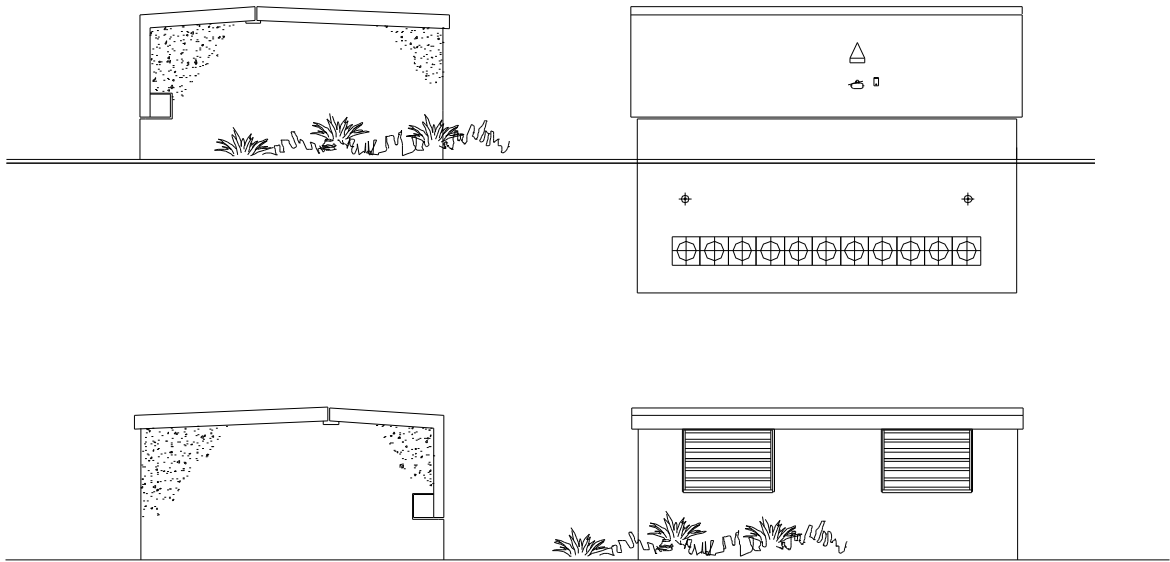
DATI TECNICI T97-3024



PROSPETTIVE

PROSPETTIVA LATERALE

PROSPETTIVA FRONTALE



CABINA POCO SPORGENTE T973024

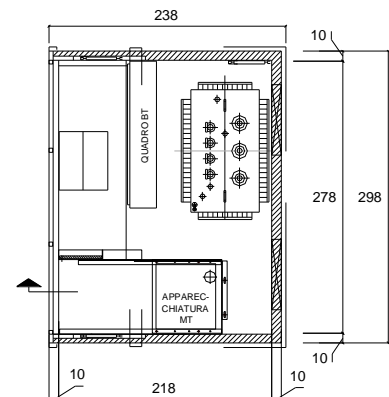
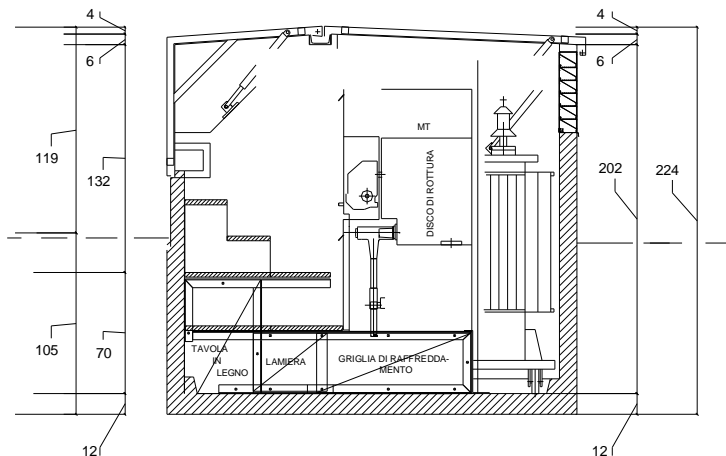
LARGHEZZA ESTERNA:	298 cm
SPESORE ESTERNO:	238 cm
ALTEZZA ESTERNA DAL TERRENO:	119 cm
ALTEZZA INTERNA EDIFICIO:	132 cm
ALTEZZA INTERNA CAMERA PER CAVI:	40 cm
SVILUPPO MASSIMO POTENZA:	630 kVA
IMPIANTO DI MEDIA TENSIONE:	140 cm (Altezza max.)

1) COLLEGAMENTI A TERRA INTERINI ED ESTERNI MONTATI ISOLATI (N. 2)

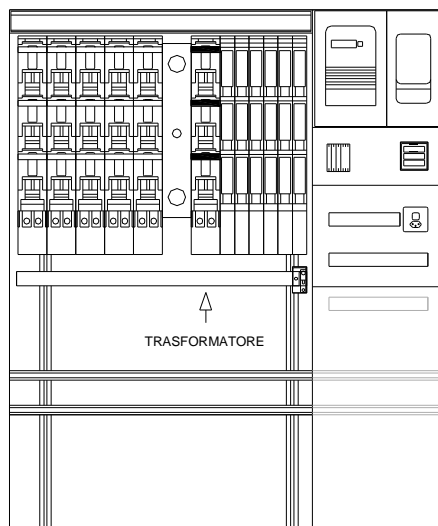
2) COLLEGAMENTO A TERRA INTERNO CON ARMATURA SALDATA (N. 2)

SEZIONE

PIANTA



DISTRIBUZIONE BASSA TENSIONE T97-3024



Larghezza: 150 cm
Altezza: 190 cm
Spessore: 21 cm

Sbarra collettiva 1000A (max. 630 kVA)
8 uscite DIN 2 / 3
1 uscita DIN 00 (fabbisogno proprio)
Scelta libera marca interruttori

Misurazione in entrata
Scelta libera PM 700
Fabbisogno S3/T13

Illuminazione stradale:
max. 4 gruppi 2LN possibili



I VOSTRI VANTAGGI

- Cabina poco sporgente omologata
- Cabina poco sporgente trasformatore completamente equipaggiata in base ai progetti del cliente
- Fornitura e montaggio a opera del personale specializzato Borner
- Altezza visibile dal terreno inferiore a 120 cm
- Presenza dell'azienda Borner AG in tutta la Svizzera
- Anche dopo l'acquisto saremo a vostra completa disposizione 365 giorni all'anno 24 ore su 24
- Straordinario rapporto qualità/prezzo
- Qualità garantita
- Brevi tempi di montaggio e messa in funzione

La nostra sede

