

PRODUKTBLATT TYPENGEPRÜFTE TIEFSTATION



TYPENGEPRÜFTE TIEFSTATION



Allgemein

Unsere Tiefstation T97-3024 ist eine platzsparende Lösung für die speziellen Anforderungen der Energieversorgung und erfüllt die Kriterien an eine fabrikfertige Gebäudestation nach IEC 62271-202, IAC-B und zusätzlich IAC-A.

Die Station verfügt über ein witterungsbeständiges Gehäuse aus hochwertigem Stahlbeton, hergestellt nach DIN EN 206-1 und DIN 1045-2 und statischer Typenprüfung: Druckfestigkeitsklasse C 35/45, Expositionsklassen XC4, XF1 und XA1 aussen, XC1 innen. Ein angegossener Kabelkeller mit einer vollflächigen Bodenplatte dient gleichzeitig als Fundamentplatte.

Das Dach ist als separate Dachplatte aus Aluminium mit leichtem Gefälle nach zwei Seiten angelegt. Es ist mit Befestigungswinkeln von innen montiert und kann zum Transformatorwechsel bzw. zur Inspektion aufgeklappt werden.

Das Stationsgehäuse besteht aus nicht brennbaren Materialien.

Der Trafostellplatz ist als Ölauffangwanne ausgebildet und bietet aufgrund der FD-Qualität (Flüssigkeitsdichtigkeit) des Betons den erforderlichen Gewässerschutz ohne zusätzliche Beschichtung.

Ausführungsnorm

DIN EN 206-1 und DIN 1045-2

Betonqualität

C35/45, aussen XC4, XF1 und XA1, innen XC1, FD-Beton

Stahlarmerung

BST 500A

Betriebsbedingungen

Betriebstemperatur aussen -40 bis +40°C
Betriebstemperatur innen -5 bis +40°C

Schutzgrad

Berührungsschutz aussen IP23DH
Berührungsschutz innen IP2X

Zufahrt / Umgebung

Für die Montage muss die Baustelle für einen LKW mit Anhänger zugänglich sein. Für den Pneu Kran wird ein Aufstellungsraum von ca. 8 x 8m in unmittelbarer Nähe der Baugrube benötigt.

Hebevorrichtung

In den Seitenwänden unten
Verwendung von Traverse

Fassade

Beton witterungsbeständig verputzt

Aussenputz

Kunstharzputz 2mm

Betonöffnung

Für die Einführung der Kabel an der Bedien-
seite

Erdanschlüsse

M12, durchgehend innen und aussen im Kabel-
Keller, entweder mit Armierung verschweisst
oder isoliert

Aufstellungsart

Freie Aufstellung

Zwischenboden

Aluminiumträger mit Filmsiebdruck-
Schichtholzplatten 27mm, 19-fach
Verleimt und behandelt gegen
Feuchtigkeitsaufnahme

Deckel Raumzelle

Aluminium Riffelblech
zweigeteilt drehbar gelagert
2-Punkt-Schliessung
Profizylinder 50mm

Optional

- Antigriffschutz
- Vorschacht mit Abdeckung (5t Radlast)
an Gebäude montiert
- 11 Stk. PVC-Einführungen
132/120 mm

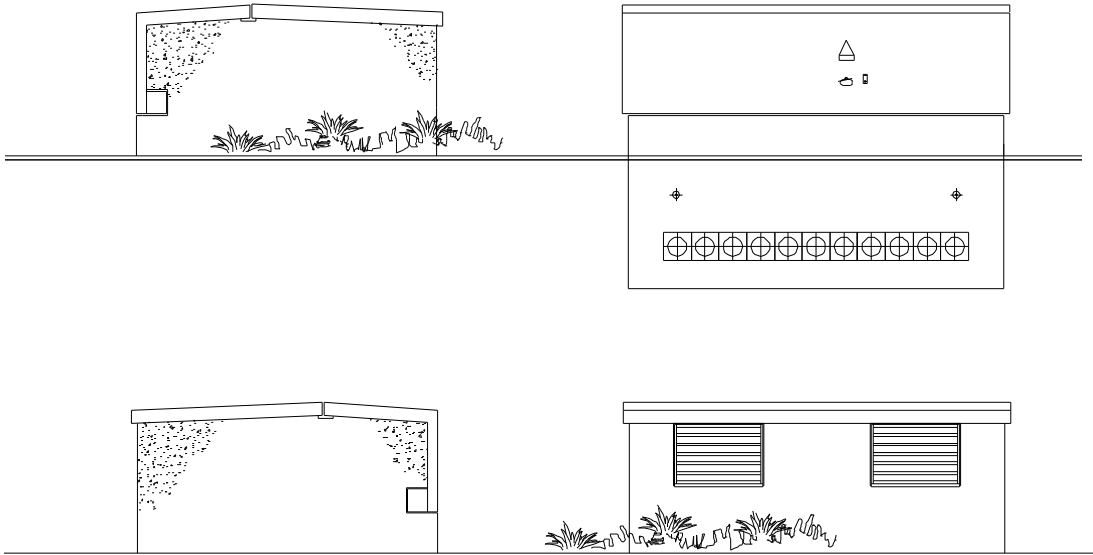
TECHNISCHE DATEN T97-3024



ANSICHTEN

SEITENANSICHT

FRONTANSICHT



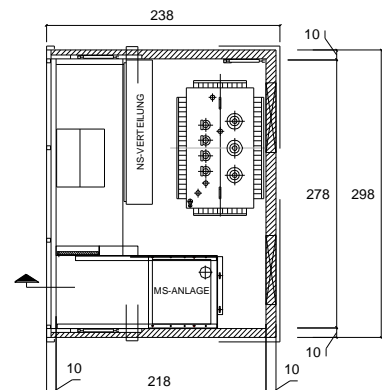
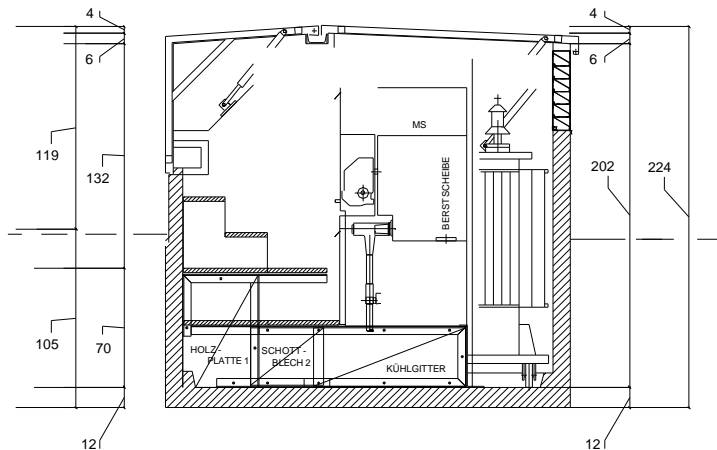
TIEFSTATION T97-3024

AUSSENBREITE:	298 cm
AUSSENTIEFE:	238 cm
AUSSENHÖHE AB TERRAIN:	119 cm
INNENHÖHE GEGÄUDE:	132 cm
INNENHÖHE KABELKELLER:	40 cm
MAX. LEISTUNGS-AUSBAU:	630 kVA
MS - ANLAGE:	140 cm (max. Höhe)

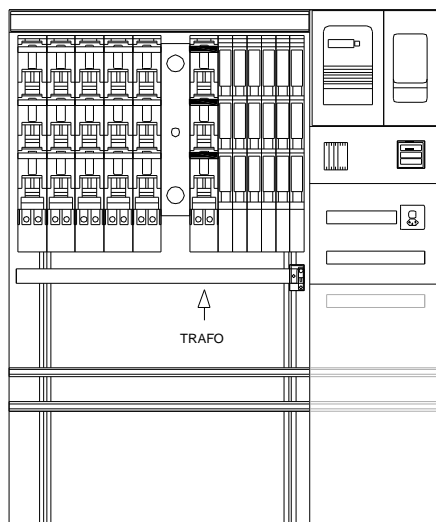
- 1) ERDANSCHLÜSSE INNEN UND AUSSEN
ISOLIERT MONTIERT. (2 STÜCK)
- 2) ERDANSCHLUSS INNEN MIT ARMIERUNG
VERSCHWEISST. (2 STÜCK)

SCHNITT

GRUNDRISS



NIEDERSPANNUNGSVERTEILUNG T97-3024



Breite: 150 cm
Höhe: 190 cm
Tiefe: 21 cm

Sammelschiene 1000A (max. 630 kVA)
8 Abgänge DIN 2 / 3
1 Abgang DIN 00 (Eigenbedarf)
Fabrikat Schaltleisten frei wählbar

Eingangsmessung
PM 700 frei wählbar

Eigenbedarf S3/T13

Strassenbeleuchtung:
Max. 4 Gruppen 2LN möglich



IHR NUTZEN

- **Typengeprüfte Tiefstation**
- **Komplett ausgebaute Trafostation gemäss Kundenvorgaben**
- **Lieferung und Montage durch spezialisierte Borner-Crew**
- **Sichtbare Höhe ab Terrain kleiner als 120 cm**
- **Präsenz der F. Borner AG in der ganzen Schweiz**
- **Auch nach dem Kauf stehen wir Ihnen 365 Tage und Nächte zur Verfügung**
- **Sensationelles Preis-/ Leistungsverhältnis**
- **Garantierte Qualität**
- **Kurze Montage- und Inbetriebnahme-Zeit**

Unser Standort

