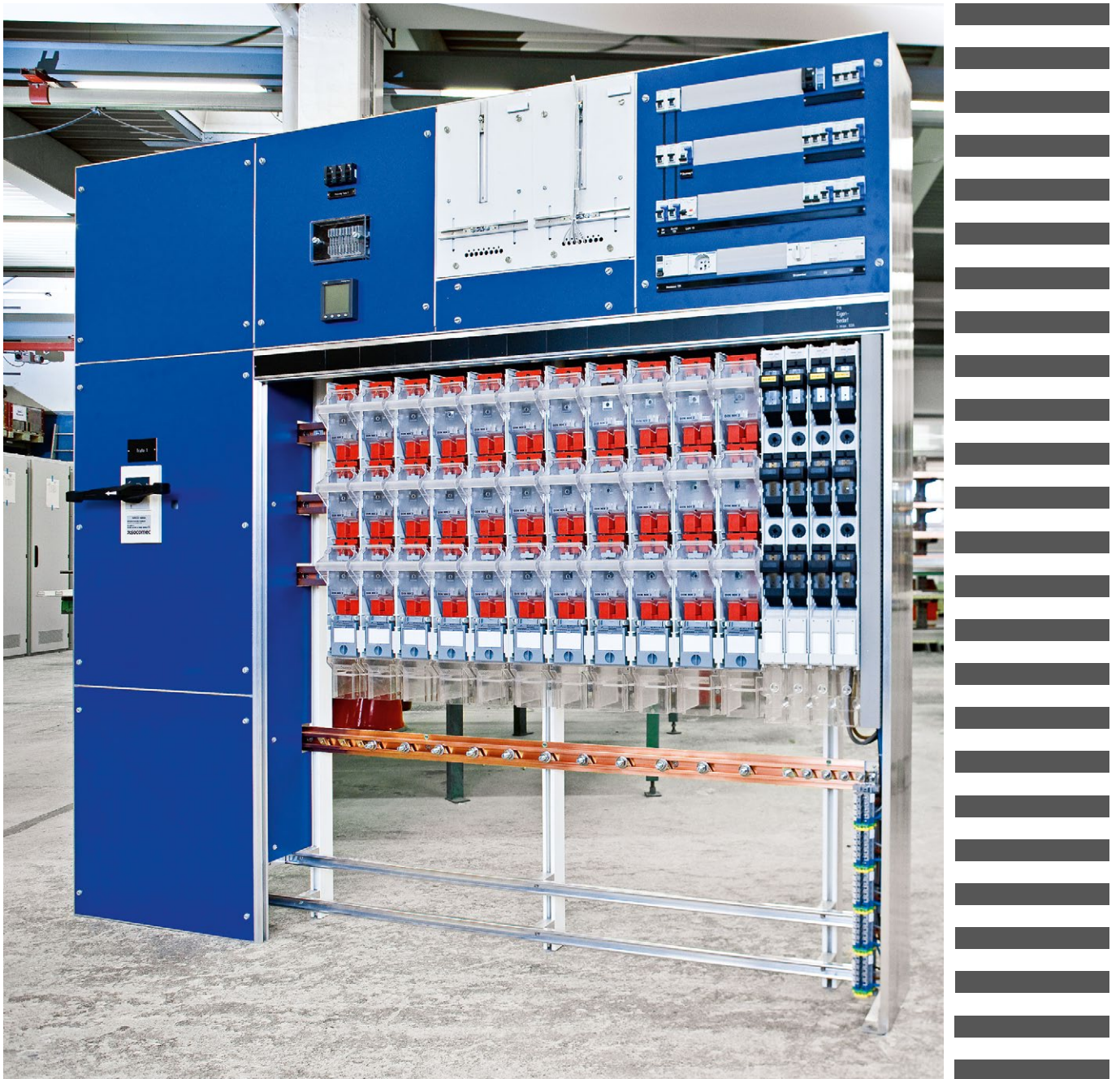
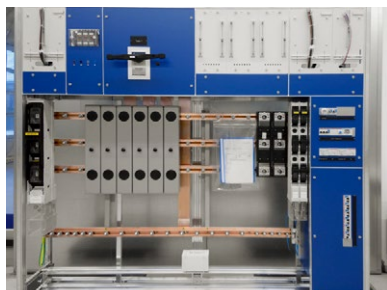


NIEDERSPANNUNGSANLAGEN





NS-NORMVERTEILUNG BSV



NS-NORMSCHRANK



WIR SETZEN AUF INDIVIDUALITÄT

Wir sind in der Lage, auf individuelle Wünsche jederzeit einzugehen. Die F. Borner AG bietet verschiedene Sammelschienen-Systeme von 1000 bis 3200 A. Die Steuerung von Strassenbeleuchtungen, Anzeige- und Übergabemessungen, sowie weitere Anwendungen sind möglich.

WIR SETZEN AUF VIELFALT

Wir bieten ein breites Leistungsspektrum, das die Planung, die Fabrikation und die Montage von Niederspannungsanlagen für jeden Einsatz umfasst.



NS-ANLAGE 990 VOLT



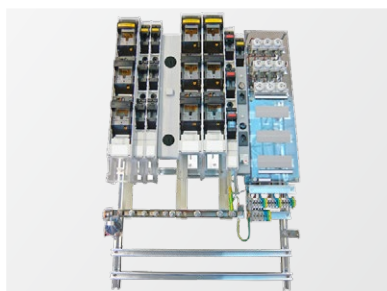
NS-Anlage mit elektrischen Komponenten bis 990 Volt. Hauptsächlich für Einbau in Verteilnkabinen. Wird vormontiert und direkt auf die Baustelle geliefert.

AUSBAU VERTEILKABINEN F. BORNER AG



Das typengeprüfte Sammelschienensystem der F. Borner AG nach EN 61439 ist für Borner-eigene Verteilnkabinen.

AUSBAU VERTEILKABINEN FREMDFABRIKATE



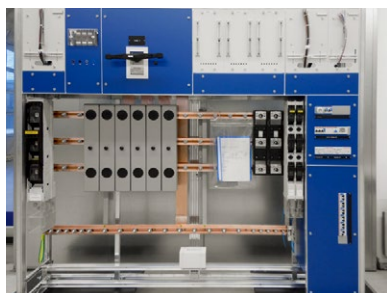
Das neu lancierte Umbau-Kit als auch das bewährte Novafit-System beinhalten unser Sammelschienensystem mit einem Einbaurahmen und sind bestens für den Umbau/Ausbau von Fremdfabrikaten geeignet.

WIR SETZEN AUF SICHERHEIT UND FLEXIBILITÄT

Der elektrische Ausbau erfolgt nach Kundenwunsch unter Einhaltung der branchenüblichen Vorschriften. Wir orientieren uns betreffend EMV bei allen Konstruktionen an den neusten Erkenntnissen der Forschung.



NS-NORMVERTEILUNG BSV



Allgemein

Aufbau mit Aluminium-Rahmen in einem Stück lieferbar. Die Aufstellung erfolgt an der Wand oder in Gebäudestationen auf Bodenprofile freistehend montiert. Rahmentiefe bis 420 mm möglich. Die elektrischen Komponenten werden nach Kundenangaben fachgerecht montiert und geprüft.

Ausführungsnorm

EN 61439

Aufstellung

Wandmontage
Montage auf Bodenprofile
(in Gebäudestationen)

Kenzeichnung

Die elektrischen Komponenten sind nach ihrer Funktion deutlich gekennzeichnet.

Berührungsschutz

Abdeckungen mit transparentem PET oder melaminbeschichteten Vollkernplatten blau

Schutzgrad

IP20

Abmessungen

Breite bis 2000 mm in einem Stück lieferbar
Tiefe von 210 mm bis max. 420 mm
(Standard 210 mm oder 240 mm)

Kabelanschlussraum

2 Zugentlastungsprofile

Betriebsspannung

Standard 230 V/400 V
Spezial 690 V/990 V

Nennstrom

1000 A/1250 A/1600 A/2000 A

Kurzschlussfestigkeit

30/60 kA
50/110 kA

Sammelschienentyp

DIN
Standard SS-M12-100
Universal SS-M12/8-25

Schutzsystem

TN-C
TN-S
TN-C-S

Verdrahtung L1 – L3

braun – schwarz – grau

Einspeisung

Die Einspeisung erfolgt via Lasttrennschaltleiste, Lasttrennschalter oder Leistungsschalter.

Abgänge

NHS-Lastschaltleisten
DIN00/DIN2/DIN3
Leistungsschalter

Messung

Anzeigemessung
Verrechnungsmessung aml. geprüft

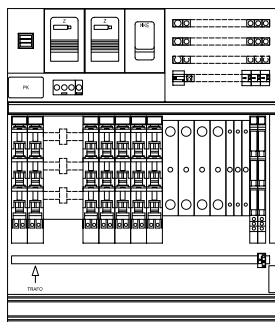
Strassenbeleuchtung

Strassenbeleuchtung in NS-Verteilung integriert oder als separates Tableau ausgeführt.

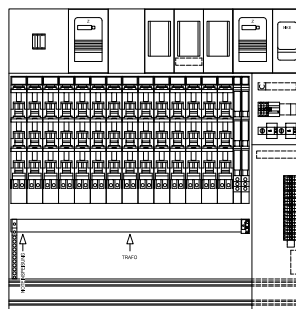
Allgemein

Eigenbedarf
Abgänge Stationsbeleuchtung
Steckdosen

Ausbauvariante Normverteilung BSV



Ausbauvariante Normverteilung BSV





NS-NORMSCHRANK



Allgemein

Ausführung in Aluminium oder Stahlblech in einem Stück lieferbar. Die Aufstellung erfolgt an der Wand, freistehend oder in Gebäudestationen auf Bodenprofile freistehend montiert. Schranktiefe bis 800 mm möglich. Die elektrischen Komponenten werden nach Kundenangaben fachgerecht montiert und geprüft.

Ausführungsnorm

EN 61439

Aufstellung

Freie Aufstellung
Wandmontage
Montage auf Bodenprofile
(in Gebäudestationen)

Kenzeichnung

Die elektrischen Komponenten sind nach ihrer Funktion deutlich gekennzeichnet.

Berührungsschutz

Abdeckungen mit transparentem PET oder melaminbeschichteten Vollkernplatten blau

Schutzgrad

IP20

Abmessungen

Breite bis 2000 mm in einem Stück lieferbar
Tiefe von 400 mm bis 800 mm

Kabelanschlussraum

2 Zugentlastungsprofile

Betriebsspannung

Standard 230 V/400 V
Spezial 690 V/990 V

Nennstrom

1000 A/1250 A/1600 A/2000 A

Kurzschlussfestigkeit

30/60 kA
50/110 kA

Sammelschienentyp

DIN
Standard SS-M12-100
Universal SS-M12/8-25

Schutzsystem

TN-C
TN-S
TN-C-S

Verdrahtung L1 – L3

braun – schwarz – grau

Einspeisung

Die Einspeisung erfolgt via Lasttrennschaltleiste, Lasttrennschalter oder Leistungsschalter.

Abgänge

NHS-Lastschaltleisten
DIN00/DIN2/DIN3
Leistungsschalter

Messung

Anzeigemessung
Verrechnungsmessung aml. geprüft

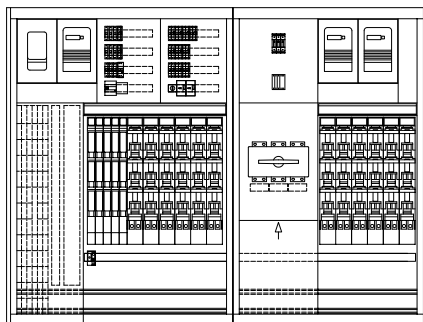
Strassenbeleuchtung

Strassenbeleuchtung in NS-Verteilung integriert oder als separates Tableau ausgeführt.

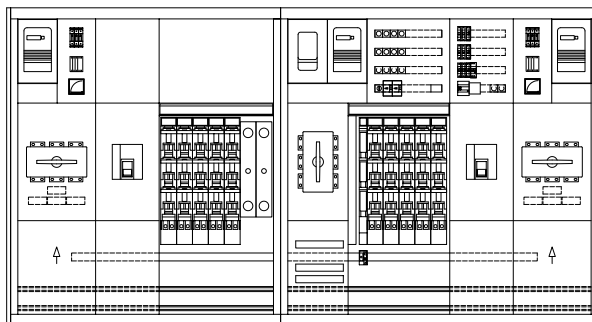
Allgemein

Eigenbedarf
Abgänge Stationsbeleuchtung
Steckdosen

Ausbauvariante Normschrank



Ausbauvariante Normschrank



UNSER STANDORT

