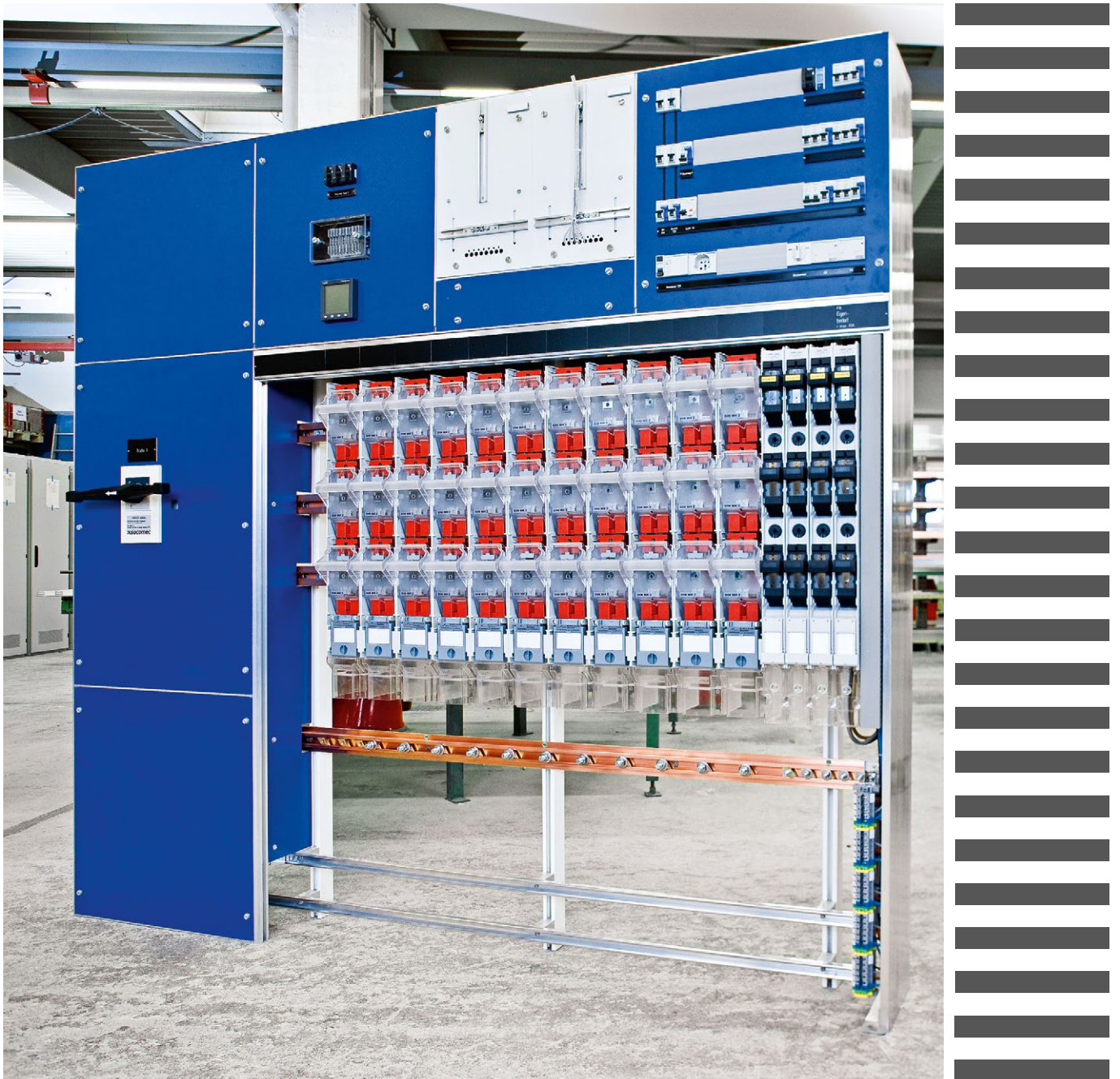
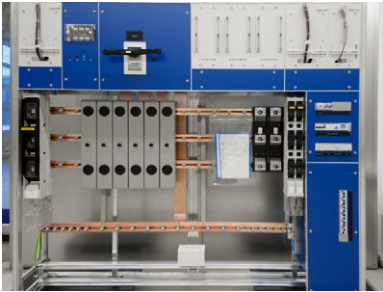


## INSTALLATIONS BASSE TENSION





## DISTRIBUTION NORMALE BT BSV



## ARMOIRE NORMALE BT



### **NOUS MISONs SUR LA PERSONNALISATION**

Nous sommes en mesure de répondre à chaque moment aux exigences les plus personnelles. F. Borner AG propose divers systèmes de jeux de barres de 1000 à 3200 ampères. Le pilotage de l'éclairage public et des mesures (affichage et transfert) ainsi que d'autres applications sont également possibles.

### **NOUS MISONs SUR LA POLYVALENCE**

Nous offrons un large éventail de prestations, notamment la planification, la fabrication et le montage d'installations basse tension pour toutes les applications possibles.



## INSTALLATION BT 990 VOLTS



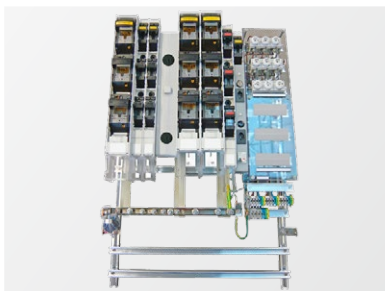
Installation BT à composants électriques jusqu'à 990 volts. Destinée principalement à être montée dans des cabines de distribution. L'installation est prémontée, puis livrée directement sur le chantier.

## AMÉNAGEMENT CABINES DE DISTRIBUTION DE F. BORNER AG



Le système de jeu de barres de F. Borner AG selon EN 61439 est conçu pour des cabines de distribution Borner.

## AMÉNAGEMENT CABINES DE DISTRIBUTION D'AUTRES MARQUES



Le kit de transformation lancé tout récemment ainsi que le système Novafit avec notre système de jeu de barres et son cadre de montage sont parfaitement adaptés au montage et à l'extension avec des produits d'autres marques.

## NOUS MISONS SUR LA SÉCURITÉ ET LA FLEXIBILITÉ

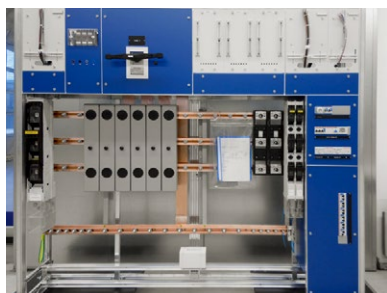
L'extension électrique est réalisée selon les désirs du client et en conformité avec les prescriptions techniques de la branche concernée. Pour ce qui est de la compatibilité électromagnétique, nous nous fondons pour toutes les constructions sur les dernières recherches en la matière.



# CARACTÉRISTIQUES TECHNIQUES



## DISTRIBUTION NORMALE BT BSV



### Généralités

Installation avec un cadre alu livrable en une pièce. Le montage s'effectue contre un mur ou dans des bâtiments techniques, sur des profilés au sol en montage autonome. Profondeur du cadre jusqu'à 420 mm. Les composants électriques sont montés et contrôlés dans les règles de l'art et selon les indications du client.

### Norme mise en œuvre

EN 61439

### Montage

Montage mural  
Montage sur profilés au sol  
(dans bâtiments techniques)

### Marquage

Les composants électriques sont clairement marqués d'après leur fonction.

### Protection contre les contacts

Couvertures avec PET transparent ou panneaux laminés haute pression et à revêtement mélaminé, couleur bleue

### Degré de protection

IP20

### Dimensions

Largeur jusqu'à 2000 mm, livré d'un seul tenant  
Profondeur de 210 mm à max. 420 mm (standard 210 mm ou 240 mm)

### Local de raccordement câbles

2 profilés de décharge de traction

### Tension de service

Standard 230 V/400 V  
Spécial 690 V/990 V

### Courant nominal

1000 A/1250 A/1600 A/2000 A

### Résistance aux courts-circuits

30/60 kA  
50/110 kA

### Type de jeux de barres

DIN  
Standard SS-M12-100  
Universel SS-M12/8-25

### Système de protection

TN-C  
TN-S  
TN-C-S

### Câblage L1–L3

brun – noir – gris

### Alimentation

Alimentation via barrette de sectionnement, interrupteur sectionneur ou disjoncteur

### Sorties

Panneaux de rupteurs NHS  
DIN00/DIN2/DIN3  
Disjoncteurs

### Mesures

Mesure de l'affichage  
Contrôle officiel de la mesure des unités consommées

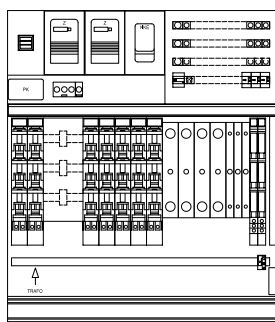
### Eclairage de la chaussée

Eclairage de la chaussée intégré dans tableau de distribution BT ou sur tableau séparé

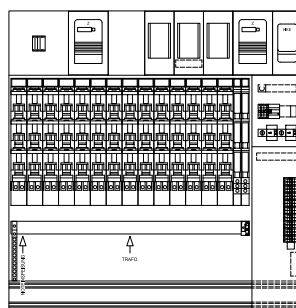
### Général

Besoins spécifiques  
Sorties éclairage poste  
Prises femelles

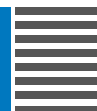
Variante d'aménagement distribution normale BSV



Variante d'aménagement distribution normale BSV



# CARACTÉRISTIQUES TECHNIQUES



## ARMOIRE NORMALE BT



### Généralités

Installation avec un cadre alu livrable en une pièce. Le montage s'effectue contre un mur ou dans des bâtiments techniques, sur des profilés au sol en montage autonome. Profondeur de l'armoire jusqu'à 800 mm. Les composants électriques sont montés et contrôlés dans les règles de l'art et selon les indications du client.

### Norme mise en œuvre

EN 61439

### Montage

Montage libre  
Montage mural  
Montage sur profilés au sol  
(dans bâtiments techniques)

### Marquage

Indication précise de la fonction de chaque composant électrique

### Protection contre les contacts

Couvertures avec PET transparent ou panneaux laminés haute pression et à revêtement mélaminé, couleur bleue

### Degré de protection

IP20

### Dimensions

Largeur jusqu'à 2000 mm, livré d'un seul tenant  
Profondeur de 400 mm à 800 mm

### Local de raccordement câbles

2 profilés de décharge de traction

### Tension de service

Standard 230 V/400 V  
Spécial 690 V/990 V

### Courant nominal

1000 A/1250 A/1600 A/2000 A

### Résistance aux courts-circuits

30/60 kA  
50/110 kA

### Type de jeux de barres

DIN  
Standard SS-M12-100  
Universel SS-M12/8-25

### Système de protection

TN-C  
TN-S  
TN-C-S

### Câblage L1 – L3

brun – noir – gris

### Alimentation

Alimentation via barrette de sectionnement, interrupteur sectionneur ou disjoncteur

### Sorties

Panneaux de rupteurs NHS  
DIN00 / DIN2 / DIN3  
Disjoncteurs

### Mesures

Mesure de l'affichage  
Contrôle officiel de la mesure des unités consommées

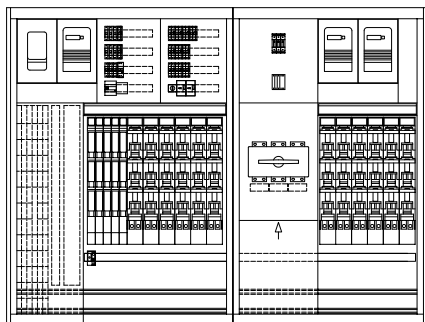
### Eclairage de la chaussée

Eclairage de la chaussée intégré dans tableau de distribution BT ou sur tableau séparé

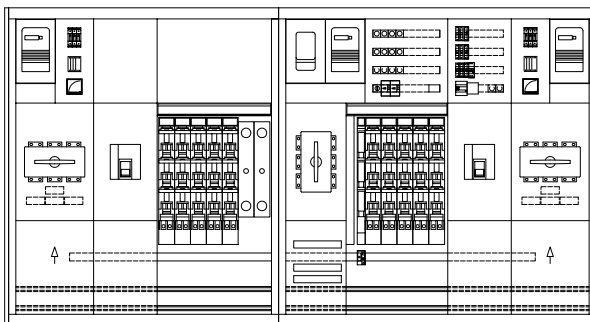
### Général

Besoins spécifiques  
Sorties éclairage poste  
Prises femelles

Variante d'aménagement armoire normale



Variante d'aménagement armoire normale



# NOTRE IMPLANTATION

