

## CABINE DE DISTRIBUTION – ECO



### Généralités

Cabine de distribution robuste et réalisée d'une seule pièce en matériaux de construction de haute qualité. Conçue pour fonctionner partout, en toute condition météorologique, pour une exploitation sûre et durable.

### Norme mise en œuvre

EN 61439

### Qualité béton

BN 300–400, armé  
Classe résist. compress. C45/55  
Classe de résistance XF4

### Conditions de service

Température de service extérieure:  
–40 à +40° C

### Degré de protection

Protection extérieure contre les  
contacts IP34D

### Type de montage

Montage libre

### Accès

Pour le montage, le chantier doit être  
accessible à un camion.

### Dispositif de levage

Sur les côtés dans les parois

### Façade

Béton de parement

### Peinture extérieure

Imprégnation Sikagard 705L

### Ouverture courant de chantier

Au niveau de la paroi latérale gauche/droite et à l'avant dans la partie démontable

### Compartimentage

La cabine BVK peut aussi être compartimentée en deux ou plusieurs parties. Les compartiments sont divisibles en portions de 5 cm.

### Aération

Les ouvertures au-dessus et en-dessous de la porte assurent une ventilation parfaite de la cabine.

### Barrière d'étanchéité

Plaque élastique (Ethafoam) 30 mm et plaque de laine minérale 50 mm pour une étanchéité parfaite vis-à-vis de la cave à câbles

### Portes

Construction alliage léger sans voilage, incolore, anodisé mat/3115/RAL au choix

### Fixation

Profilés Halfen HTA 28/15 incorporés dans la paroi arrière

# CARACTÉRISTIQUES TECHNIQUES

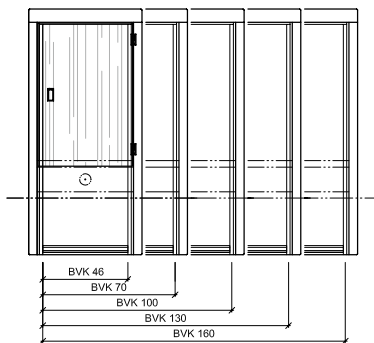


## Variantes d'exécution

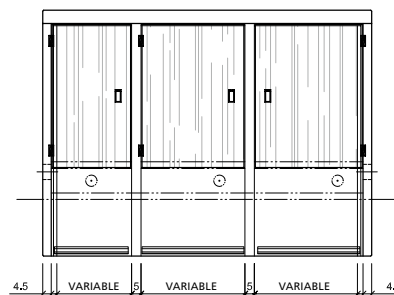
Cabine BVK 46/70/100/130/160 ECO

Exécution en 5 largeurs normalisées, de même qu'en cabines compartimentables en deux ou plusieurs parties par des cloisons positionnables à volonté.

## Largeurs normalisées

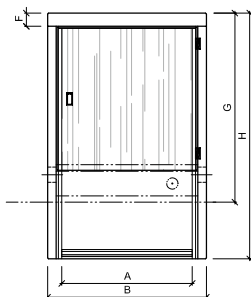


## Compartimenté en deux ou plusieurs parties

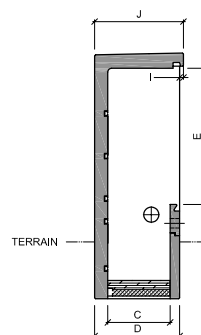


BVK	A	B	C	D	E	F	G	H	I	J	100	120
46	46	60	33	45	72/92	7	100/120	130/150	2	47	347 kg	395 kg
70	70	84	33	45	72/92	7	100/120	130/150	2	47	446 kg	484 kg
100	100	114	33	45	72/92	7	100/120	130/150	2	47	552 kg	620 kg
130	130	144	33	45	72/92	7	100/120	130/150	2	47	659 kg	737 kg
160	160	174	33	45	72/92	7	100/120	130/150	2	47	765 kg	855 kg
Cloison											60 kg	70 kg

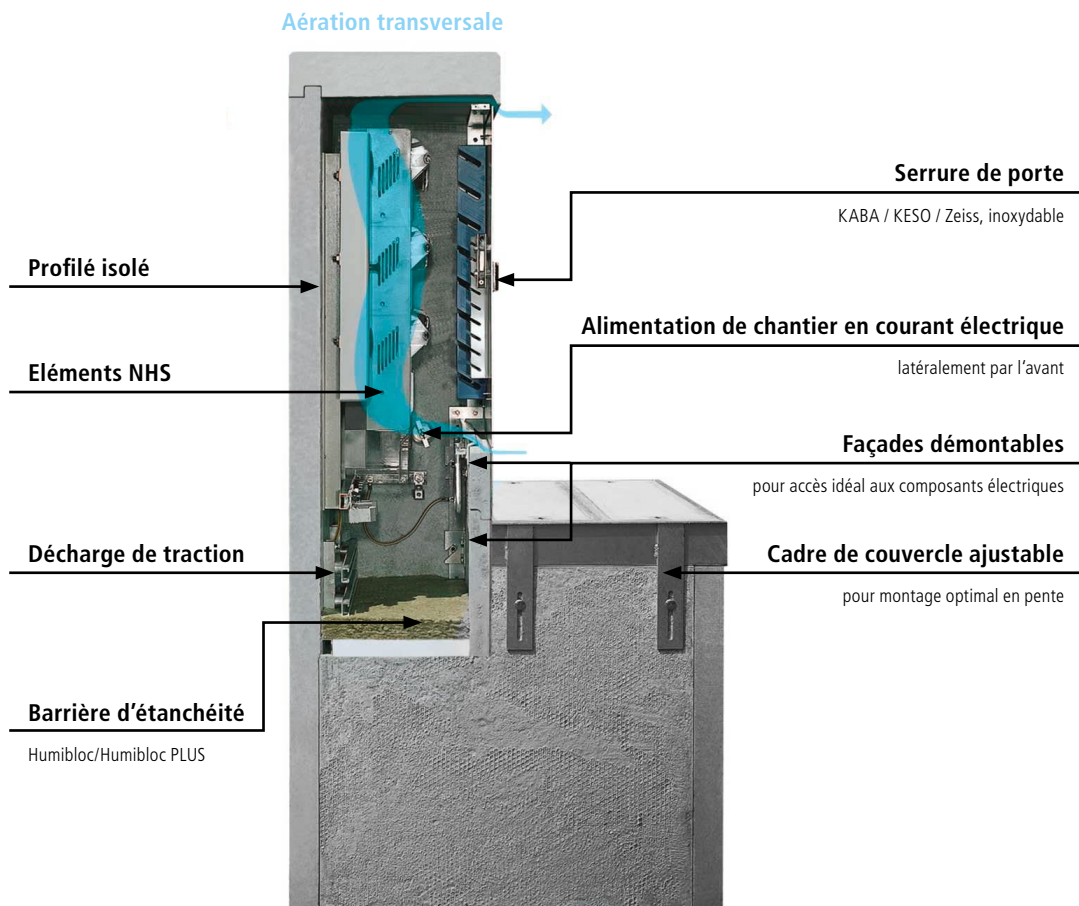
## PLAN



## COUPE LATÉRALE



# CARACTÉRISTIQUES TECHNIQUES



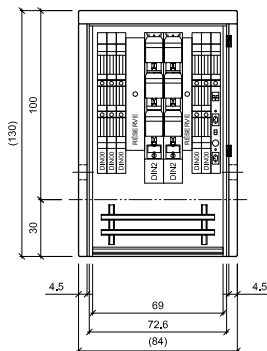
# CARACTÉRISTIQUES TECHNIQUES



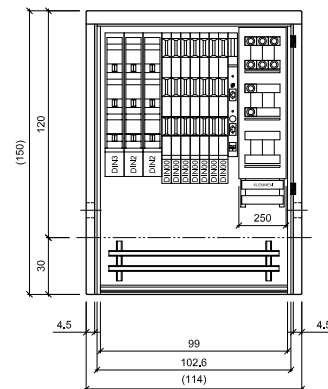
## Exemples d'aménagement

Petit éventail de possibilités pour l'aménagement de la cabine de distribution ECO

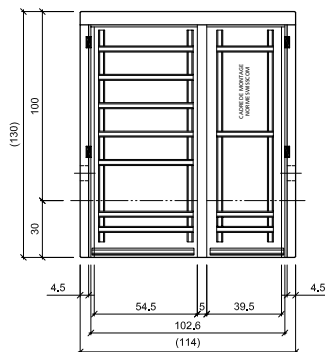
### BVK 70/100 ECO



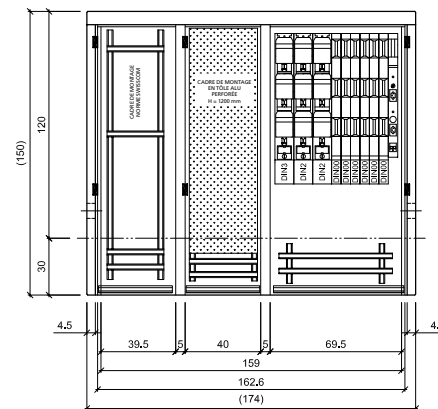
### BVK 100/120 ECO



### BVK 100/100 2T ECO



### BVK 160/120 3T ECO



## Installation intérieure selon les spécifications du client

- Eléments NHS
- Systèmes de barres collectrices Standard/Universel
- Tableau éclairage public
- Compartiment TV avec tôle perforée alu ou grille de montage
- Décharge de traction
- Support pour cartouches DIN00 (9 unités)
- Support pour cartouches DIN2/3 (8 unités)
- Clé à douille complètement isolée
- Pochette schéma électrique A3/A4
- Boîte matériaux
- Protection contre les gastéropodes
- Volet de fermeture
- Barrière d'étanchéité HumiBloc ESW/Plus