

ARMADIO DI DISTRIBUZIONE – CAMERE SOTTERRANEE PER CAVI



Generalità

Camere sotterranee per cavi eseguite su misura, in struttura robusta, prodotte con materiali di alta qualità e assemblate nello stabilimento di Reiden. Adatte per tutti gli armadi di distribuzione del tipo RONDA, PRISMA ed ECO. Telai di fondamenta e coperchi, adatti alle camere sotterranee per cavi, completano l'ampia gamma.

Norma di esecuzione

EN 61439

Qualità del calcestruzzo

BN 300-400, armato
Classe di resistenza C45/55
Classe di esposizione XF4

Tipo d'installazione

Interrato
Praticabile

Accesso

Per il montaggio, il cantiere deve essere accessibile a un camion.

Dispositivo per il sollevamento

Nelle pareti laterali, a destra e a sinistra

Riduzioni

Con le riduzioni ogni armadio può essere posizionato sulla camera sotterranea per cavi immediatamente più grande (al massimo due gradini).

Ingressi per cavi

Rientranze per rottura

Telaio di fondazione

Telaio di acciaio zincato a fuoco

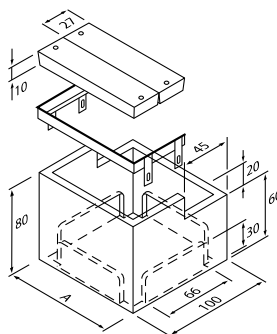
Livellamento

Adattamento al terreno fino a 9 cm, con stecche regolabili sul telaio di fondazione.



Camera sotterranea per cavi praticabile FU-2

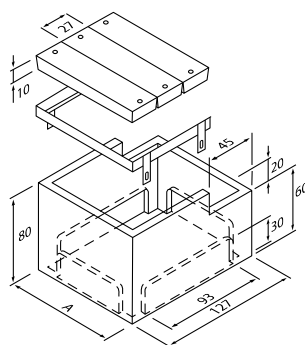
con 2 coperchi



Tipo	A	Peso
FU-2-70	84	440 kg
FU-2-100	114	530 kg
FU-2-130	144	615 kg
FU-2-160	174	705 kg
FU-2-190	204	815 kg

Camera sotterranea per cavi praticabile FU-3

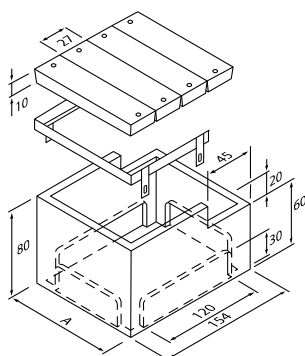
con 3 coperchi



Tipo	A	Peso
FU-3-70	84	550 kg
FU-3-100	114	660 kg
FU-3-130	144	760 kg
FU-3-160	174	875 kg
FU-3-190	204	1 005 kg

Camera sotterranea per cavi praticabile FU-4

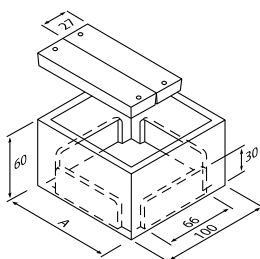
con 4 coperchi



Tipo	A	Peso
FU-4-70	84	655 kg
FU-4-100	114	785 kg
FU-4-130	144	895 kg
FU-4-160	174	1 035 kg
FU-4-190	204	1 005 kg

Camera sotterranea per cavi interrata FU-1

con 2 coperchi

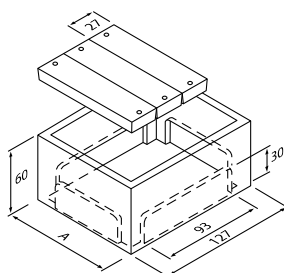


Tipo	A	Peso
FU-1-70	84	340 kg
FU-1-100	114	410 kg
FU-1-130	144	485 kg
FU-1-160	174	545 kg
FU-1-190	204	640 kg



Camera sotterranea per cavi interrata FU-13

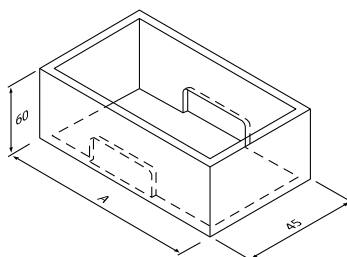
con 3 coperchi



Tipo	A	Peso
FU-13-70	84	420 kg
FU-13-100	114	505 kg
FU-13-130	144	590 kg
FU-13-160	174	670 kg
FU-13-190	204	780 kg

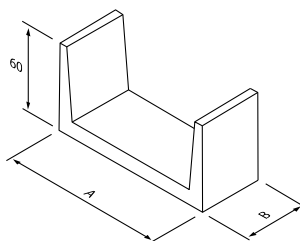
Camera sotterranea per cavi interrata FU-0

senza coperchio



Tipo	A	Peso
FU-0-46	60	144 kg
FU-0-70	84	190 kg
FU-0-100	114	235 kg
FU-0-130	144	275 kg
FU-0-160	174	310 kg
FU-0-190	204	375 kg

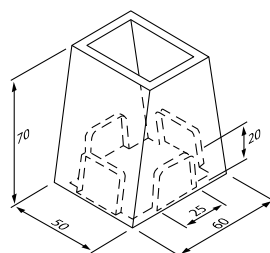
Camera sotterranea per cavi a U U-FU-40/44/46/70/100

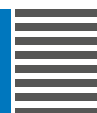


Tipo	A	B	Peso
U-FU-40	50	25	50 kg
U-FU-44	54	35	105 kg
U-FU-46	60	45	155 kg
U-FU-70	84	45	185 kg
U-FU-100	114	45	220 kg

Camera sotterranea per cavi interrata FU-1-40

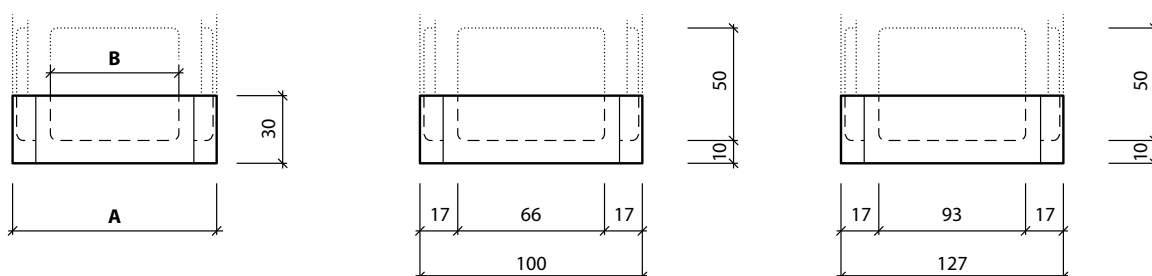
a forma di piramide





Basamenti della camera sotterranea per cavi

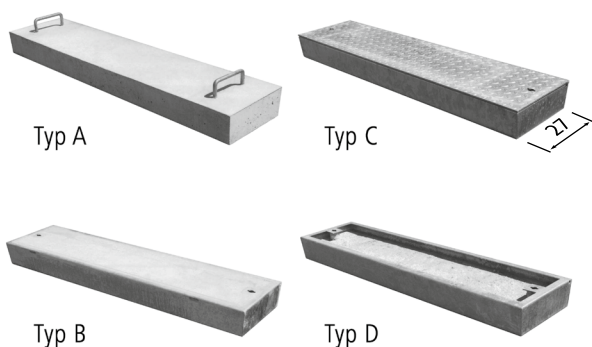
Per ogni camera sotterranea per cavi sono disponibili dei basamenti in calcestruzzo adatti. Per grandi blocchi di tubi si ottiene un ampliamento dell'introduzione dei cavi di 20 cm. Inoltre i tubi d'introduzione vengono sollevati dal terreno e distanziati di 10 cm dalla piastra di fondazione in modo che l'acqua non possa scorrere indietro nei tubi. Impiegando questi basamenti, le piastre di fondazione prodotte dal cliente devono essere gettate a un livello inferiore di 30 cm rispetto a quanto normale come standard.



Tipo	A	Larghezza basamento	B	Larghezza rastremazione
BVK 70	84		54	
BVK 100	114		84	
BVK 130	144		114	
BVK 160	174		144	
BVK 190	204		174	

Coperture

Coperchio in 4 diverse esecuzioni



Tipo	Specifica /impiego
A	DE-1 interrato Copertura con terra
B	DE-2-5t Variante chiusa in calcestruzzo
C	DE-2-1t Copertura in lamiera striata
D	DE-2-riempimento a metà Apertura per l'impiego dello strato di copertura