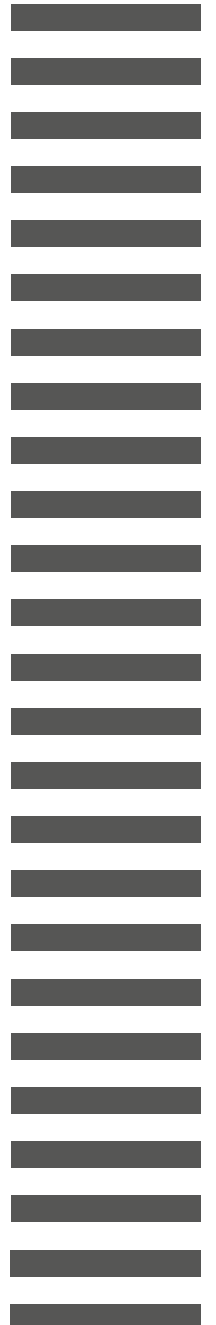
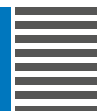


CABINES DE DISTRIBUTION





ECO PLUS



ECO



NOUS MISONNONS SUR LA POLYVALENCES

Nos produits sont au service de tout le monde. Nous avons pour spécialités: la conception, la production, le déplacement, le montage électrique et l'étude de constructions en béton préfabriquées et livrées clés en main pour l'installation de bâtiments techniques et de cabines de distribution et pour la pose d'équipements de distribution et de commande pour l'électricité, le gaz et la communication.

NOUS MISONNONS SUR LA QUALITÉ ET L'ESTHÉTIQUE

Grâce à des matériaux de construction haut de gamme et au recours aux technologies de coffrage les plus modernes, les cabines de distribution en béton garantissent un fonctionnement durable et sûr. Tous les éléments sont protégés contre les intempéries grâce à des traitements spéciaux. Le béton est imprégné, les portes sont en aluminium massif structuré et anodisé résistant aux UV et à la lumière. Nos cabines de distribution sont disponibles en béton de parement, en béton structuré ou lavé et s'intègrent ainsi admirablement bien dans leur environnement.



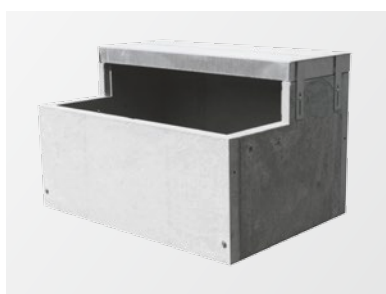
RONDA



PRISMA



CAVES À CÂBLES



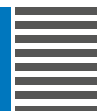
NOUS MISONS SUR LA SÉCURITÉ ET LA FLEXIBILITÉ

L'extension électrique est réalisée selon les désirs du client et en conformité avec les prescriptions techniques du secteur. Pour ce qui est de la compatibilité électromagnétique, nous nous fondons pour toutes les constructions sur les dernières recherches en la matière.

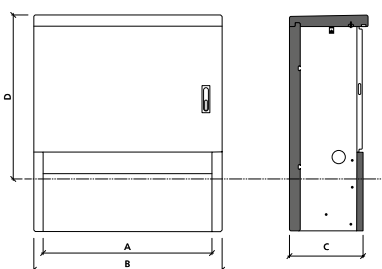
NOUS MISONS SUR LA PROXIMITÉ AU CLIENT

Nos entrepôts bien fournis garantissent des délais de livraison courts et une alimentation électrique sécurisée.

CARACTÉRISTIQUES TECHNIQUES



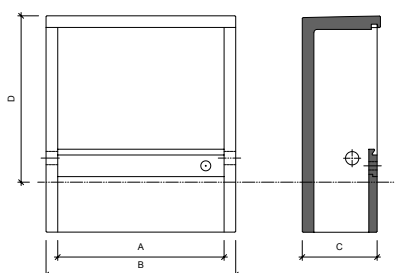
ECO PLUS



- Nombreuses variantes d'exécution
- Parois latérales et arrière monolithiques, toit démontable
- Réalisation en plusieurs parties avec cloisons d'un montage flexible
- Façades démontables
- Rails de fixation coulés dans le béton de la paroi arrière
- Pour les chantiers, alimentation en courant à l'avant et au côté
- Montage avec notre propre camion-grue pour un raccordement immédiat
- Sécurité d'accès accrue

| ECO PLUS | A | B | C | D |
|----------|-----|-----|-------|---------|
| BVK 50 | 50 | 64 | 45/61 | 100/120 |
| BVK 70 | 70 | 84 | 45/61 | 100/120 |
| BVK 100 | 100 | 114 | 45/61 | 100/120 |
| BVK 130 | 130 | 144 | 45/61 | 100/120 |
| BVK 160 | 160 | 174 | 45/61 | 100/120 |
| BVK 190 | 190 | 204 | 45/61 | 100/120 |

ECO



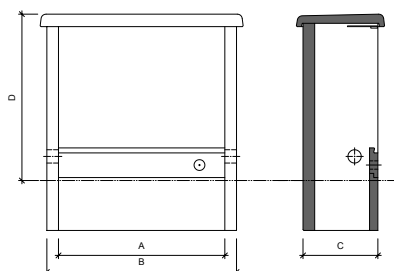
- Nombreuses variantes d'exécution
- Construction monolithique
- Réalisation en plusieurs parties avec cloisons d'un montage flexible
- Façades démontables
- Rails de fixation coulés dans le béton de la paroi arrière
- Pour les chantiers, alimentation en courant à l'avant et au côté
- Montage avec notre propre camion-grue pour un raccordement immédiat

| ECO | A | B | C | D |
|---------|-----|-----|----|---------|
| BVK 46 | 46 | 60 | 45 | 100/120 |
| BVK 70 | 70 | 84 | 45 | 100/120 |
| BVK 100 | 100 | 114 | 45 | 100/120 |
| BVK 130 | 130 | 144 | 45 | 100/120 |
| BVK 160 | 160 | 174 | 45 | 100/120 |

CARACTÉRISTIQUES TECHNIQUES



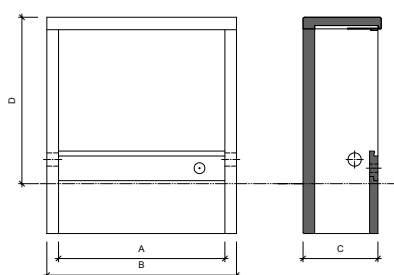
RONDA



- Nombreuses variantes d'exécution
- Paroi arrière, parois latérales et toit encollés
- Réalisation en plusieurs parties avec cloisons d'un montage flexible
- Façades démontables
- Rails de fixation coulés dans le béton de la paroi arrière
- Pour les chantiers, alimentation en courant à l'avant et au côté
- Montage avec notre propre camion-grue pour un raccordement immédiat

| RONDA | A | B | C | D |
|---------|-----|-----|----|---------|
| BVK 40 | 40 | 50 | 25 | 90 |
| BVK 44 | 44 | 54 | 35 | 70/100 |
| BVK 46 | 46 | 60 | 45 | 100/120 |
| BVK 70 | 70 | 84 | 45 | 100/120 |
| BVK 100 | 100 | 114 | 45 | 100/120 |
| BVK 130 | 130 | 144 | 45 | 100/120 |
| BVK 160 | 160 | 174 | 45 | 100/120 |
| BVK 190 | 190 | 204 | 45 | 100/120 |

PRISMA



- Nombreuses variantes d'exécution
- Paroi arrière, parois latérales et toit encollés
- Réalisation en plusieurs parties avec cloisons d'un montage flexible
- Façades démontables
- Rails de fixation coulés dans le béton de la paroi arrière
- Pour les chantiers, alimentation en courant à l'avant et au côté
- Montage avec notre propre camion-grue pour un raccordement immédiat

| PRISMA | A | B | C | D |
|---------|-----|-----|----|---------|
| BVK 40 | 40 | 50 | 25 | 90 |
| BVK 44 | 44 | 54 | 35 | 70/100 |
| BVK 46 | 46 | 60 | 45 | 100/120 |
| BVK 70 | 70 | 84 | 45 | 100/120 |
| BVK 100 | 100 | 114 | 45 | 100/120 |
| BVK 130 | 130 | 144 | 45 | 100/120 |
| BVK 160 | 160 | 174 | 45 | 100/120 |
| BVK 190 | 190 | 204 | 45 | 100/120 |



CAVES À CÂBLES

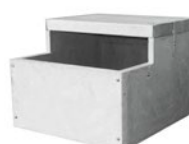


- Souterraine ou accessible
- Pièces de réduction pour cabines de distribution petit format
- 4 types de couvercles
- Languettes réglables pour adaptation de niveau
- Supports de caves à câbles pour blocs-cubes grand format et câblage flexible

Cave à câbles accessible
FU-2



Cave à câbles accessible
FU-3



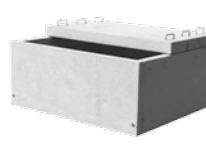
Cave à câbles accessible
FU-4



Cave à câbles souterraine
FU-1



Unterflur-Kabelkeller
FU-13



Cave à câbles souterraine
FU-13



Cave à câbles en forme de U
U-FU-40 / 44 / 50 / 70 / 100



Cave à câbles souterraine
FU-1-40



IMPLANTATION DES CABINES DE DISTRIBUTION



Nos cabines de distribution sont implantées dans toute la Suisse. Du Rhin au Rhône, les cabines de distribution de la société F. Borner AG sont la garantie d'un approvisionnement électrique efficace et fiable.