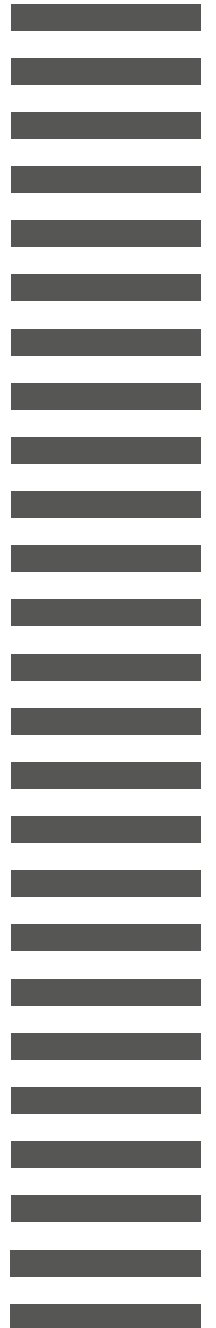


## ARMADI DI DISTRIBUZIONE





## ECO PLUS



## ECO



### PUNTIAMO SULLA VERSATILITÀ

I nostri prodotti sono utili a tutti. Siamo specializzati nello sviluppo, la produzione, lo spostamento, l'equipaggiamento elettrico e la progettazione di costruzioni in calcestruzzo prefabbricate, chiavi in mano, per l'impiego come stazioni di trasformazione e armadi di distribuzione e inoltre per l'alimentazione e il comando in rapporto all'elettricità, al gas e alla comunicazione.

### PUNTIAMO SULLA QUALITÀ E SULL'ESTETICA

Grazie ai materiali edili di alta qualità e all'esecuzione con la più moderna tecnologia delle casseforme, gli armadi di distribuzione in calcestruzzo garantiscono un funzionamento duraturo e sicuro. Tutti i componenti edili sono protetti contro le intemperie con trattamenti speciali. Il calcestruzzo è impregnato, le porte sono in alluminio massiccio strutturato e anodizzato e quindi resistente agli UV e verniciato con colori inalterabili. I nostri armadi di distribuzione sono disponibili in calcestruzzo a vista, calcestruzzo strutturato e calcestruzzo lavato, per cui possono adattarsi in modo ideale a ogni ambiente.



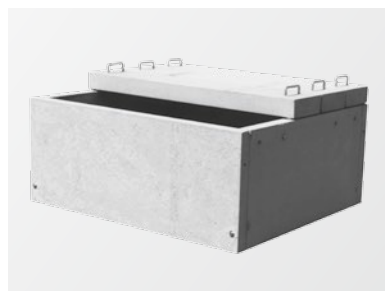
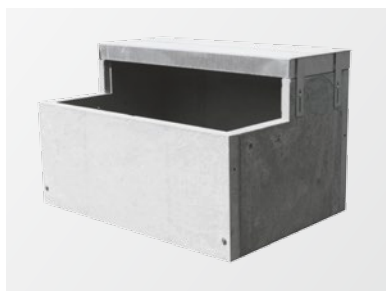
## RONDA



## PRISMA



## CAMERE SOTTERRANEE PER CAVI

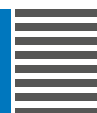


### **PUNTIAMO SULLA SICUREZZA E SULLA FLESSIBILITÀ**

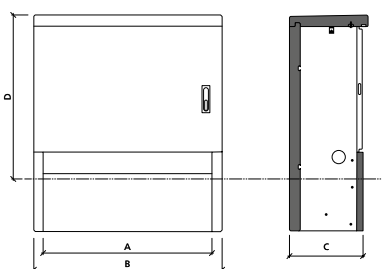
La ristrutturazione elettrica avviene secondo i desideri del cliente, nel rispetto delle prescrizioni comuni del settore. Per la compatibilità elettromagnetica, in tutte le costruzioni ci basiamo sulle conoscenze più recenti provenienti dalla ricerca.

### **PUNTIAMO SULLA VICINANZA ALLA CLIENTELA**

Il magazzino di grandi dimensioni assicura tempi brevi di consegna e garantisce un'alimentazione elettrica sicura.



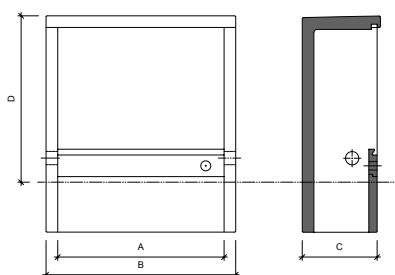
## ECO PLUS



- Grande numero di varianti
- Parete laterale e posteriore monolitiche, copertura smontabile
- Possibile esecuzione in più parti, con pareti intermedie inseribili in modo flessibile
- Parti frontali smontabili
- Barre di fissaggio annegate nel calcestruzzo nella parete posteriore
- Alimentazione elettrica laterale e anteriore
- Montaggio con propria autogru per permettere un collegamento immediato
- Maggiore sicurezza d'accesso

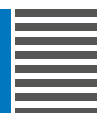
ECO PLUS	A	B	C	D
BVK 50	50	64	45/61	100/120
BVK 70	70	84	45/61	100/120
BVK 100	100	114	45/61	100/120
BVK 130	130	144	45/61	100/120
BVK 160	160	174	45/61	100/120
BVK 190	190	204	45/61	100/120

## ECO

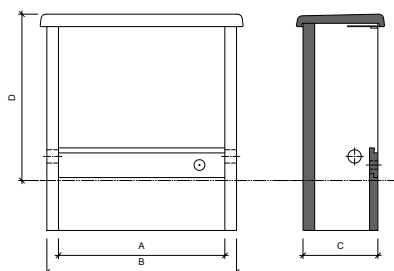


- Grande numero di varianti
- Costruzione monolitica
- Possibile esecuzione in più parti, con pareti intermedie inseribili in modo flessibile
- Parti frontali smontabili
- Barre di fissaggio annegate nel calcestruzzo nella parete posteriore
- Alimentazione elettrica laterale e anteriore
- Montaggio con propria autogru per permettere un collegamento immediato

ECO	A	B	C	D
BVK 46	46	60	45	100/120
BVK 70	70	84	45	100/120
BVK 100	100	114	45	100/120
BVK 130	130	144	45	100/120
BVK 160	160	174	45	100/120



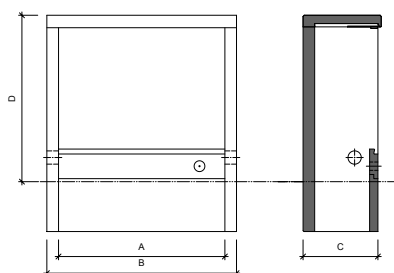
## RONDA



- Grande numero di varianti
- Parete posteriore, pareti laterali e tetto incollati
- Possibile esecuzione in più parti, con pareti intermedie inseribili in modo flessibile
- Parti frontali smontabili
- Barre di fissaggio annegate nel calcestruzzo nella parete posteriore
- Alimentazione elettrica laterale e anteriore
- Montaggio con propria autogru per permettere un collegamento immediato

RONDA	A	B	C	D
BVK 40	40	50	25	90
BVK 44	44	54	35	70/100
BVK 46	46	60	45	100/120
BVK 70	70	84	45	100/120
BVK 100	100	114	45	100/120
BVK 130	130	144	45	100/120
BVK 160	160	174	45	100/120
BVK 190	190	204	45	100/120

## CAMERE SOTTERRANEE PER CAVI



- Praticabili o interrati
- Riduzioni per armadi di distribuzione più piccoli
- 4 coperchi diversi
- Stecche regolabili per adattamenti di livello
- Basamenti delle camere sotterranee per grandi blocchi di tubi e per un'introduzione più flessibile dei cavi

PRISMA	A	B	C	D
BVK 40	40	50	25	90
BVK 44	44	54	35	70/100
BVK 46	46	60	45	100/120
BVK 70	70	84	45	100/120
BVK 100	100	114	45	100/120
BVK 130	130	144	45	100/120
BVK 160	160	174	45	100/120
BVK 190	190	204	45	100/120



## CAMERE SOTTERRANEE PER CAVI



Camera sotterranea per cavi praticabile, FU-2



Camera sotterranea per cavi praticabile, FU-3



Camera sotterranea per cavi praticabile, FU-4



Camera sotterranea per cavi interrata, FU-1



Camera sotterranea per cavi interrata, FU-13



Camera sotterranea per cavi interrata, FU-0



- Praticabili o interrati
- Riduzioni per armadi di distribuzione più piccoli
- 4 coperchi diversi
- Stecche regolabili per adattamenti di livello
- Basamenti delle camere sotterranee per grandi blocchi di tubi e per un'introduzione più flessibile dei cavi

Camera sotterranea per cavi a U, U-FU-40/44/50/70/100



Camera sotterranea per cavi interrata, FU-1-40



## STANDORTE UBICAZIONE DEGLI ARMADI DI DISTRIBUZIONE



I nostri armadi di distribuzione sono impiegati in tutta la Svizzera. Dal Reno al Rodano, i nostri armadi di distribuzione della F. Borner AG garantiscono un'alimentazione elettrica sicura.