

LIEFERSERVICE MIT HOHEM KUNDENNUTZEN

## MAN-POWER FÜR TERMIN- GERECHTE DISTRIBUTION

### Ihr LKW-Team bei der F. Borner AG

Die F. Borner AG ist personell und infrastrukturell bestens für Lieferung, Montage, Demontage und fachgerechte Entsorgung mittels vier 40-t-Lastwagen ausgerüstet. Wann immer möglich, arbeiten wir nur mit unserem eigenen Personal, um Termintreue und Kundenzufriedenheit zu garantieren. Einen Top-Service und

das Erfüllen der Kundenwünsche ist unser täglicher Antrieb. Dazu steht ein moderner Fahrzeugpark, welcher bestens auf unsere Bedürfnisse und Produkte abgestimmt ist, zur Verfügung. Nicht nur die Fahrzeuge sind auf dem technisch neuesten Stand, auch unsere Chauffeure bilden sich regelmässig weiter, um den täglichen Herausforderungen im Strassenverkehr gerecht zu werden.



(v.l.) Reto Bader, Beat Purtschert, Markus Stettler, Peter Kreienbühl, René Blum (Ferienablösung)



## Markus Stettler

### Zur Person:

Ein erfahrener Mann, welcher seit 32 Jahren bei der F. Borner AG als Chauffeur tätig ist.

### Tour:

Westlicher Teil der Schweiz

### Ladungen:

Vorwiegend Verteilkabinen, sowie STRADEC-Abdeckungen und -Schächte

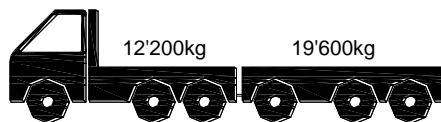
### Übrigens:

Markus Stettler wird in Kürze für die F. Borner AG mit einem zweiten Euro 6 LKW unterwegs sein.

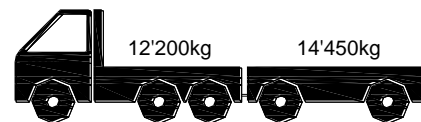
## Technische Daten

### MAN - S LU 12388

Breite 2.55m

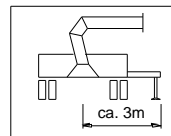


Total Gew.	26'000kg	24'000kg
Tara	13'800kg	4'400kg

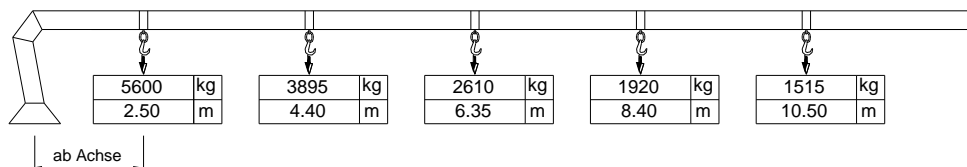


Total Gew.	26'000kg	18'000kg
Tara	13'800kg	3'550kg

Nutzlast Zug 21'800kg



22'650kg





## Beat Purtschert

### Zur Person:

„Jimmy“ hat intern bereits in allen Abteilungen der F. Borner AG gearbeitet und vielseitige Erfahrungen gesammelt.

### Tour:

Ganze Schweiz

### Ladungen:

Vorwiegend Trafostationen

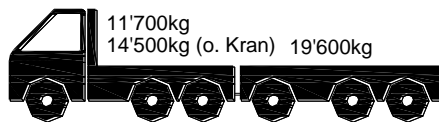
### Übrigens:

Jimmy ist der Mann fürs Grosse und Schwere. Sein LKW ist ausgerüstet für 24,9 t Nutzlast und einer Ladebreite von 3,2 m.

## Technische Daten

### MAN - P LU 10587

Breite 2.55m



Total Gew. 26'000kg 24'000kg

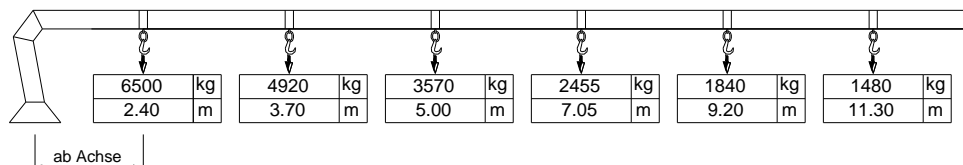
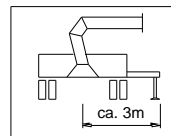
26'000kg 18'000kg

Tara 14'300kg 4'400kg  
11'500kg (o. Kran)

14'300kg 3'550kg  
11'500kg (o. Kran)

Nutzlast Zug 21'300kg  
(o. Kran) 24'100kg

22'150kg  
24'950kg





**Peter Kreienbühl**

**Zur Person:**

Peter ist durch nichts aus der Ruhe zu bringen.

**Tour:**

Östlicher Teil der Schweiz

**Ladungen:**

Vorwiegend Verteilkabinen, sowie STRADEC-Abdeckungen und -Schächte

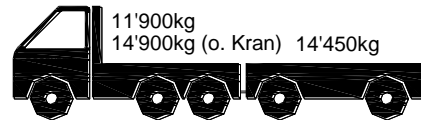
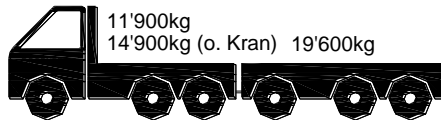
**Übrigens:**

Häufigste Schneeketten-Verwendung im Chauffeuren-Team (Julierpass...)

**Technische Daten**

**MAN - K LU 12443**

Breite 2.55m



Total Gew. 26'000kg 24'000kg

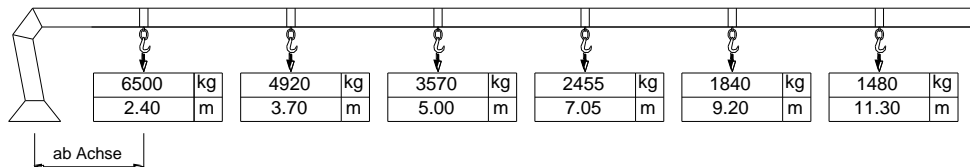
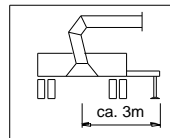
26'000kg 18'000kg

Tara 14'100kg 4'400kg  
11'100kg (o. Kran)

14'100kg 3'550kg  
11'100kg (o. Kran)

Nutzlast Zug 21'500kg  
(o. Kran) 24'500kg

22'350kg  
25'350kg





## Reto Bader

### Zur Person:

Reto Bader hat als gelernter Elektromonteur langjährige Transporterfahrung in verschiedenen Unternehmungen.

### Tour:

Ganze Schweiz

### Ladungen:

Vorwiegend Schaltanlagen und Zubehör für Montagen und Umbauten

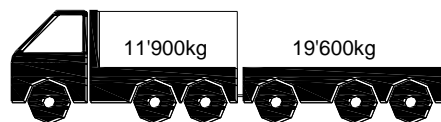
### Übrigens:

Erste Adresse für Transporte aller Art. LKW mit Blache, Kran und Hebebühne

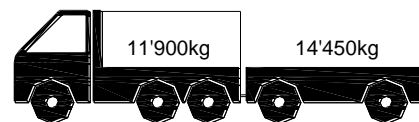
## Technische Daten

### MAN - B LU 238072

Breite 2.55m

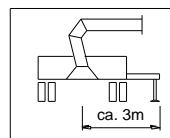


Total Gew. 26'000kg  
Tara 14'100kg

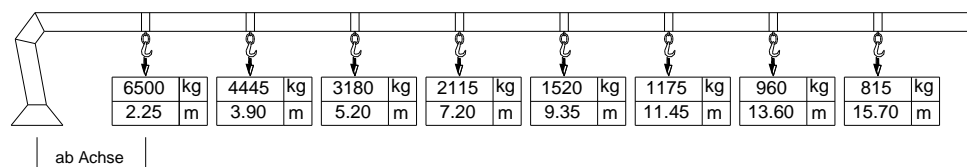


Total Gew. 26'000kg  
Tara 14'100kg

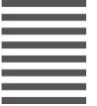
Nutzlast Zug 21'500kg



22'350kg



# IHR NUTZEN



- **Alles aus einer Hand, vom Erstkontakt bis zur Auslieferung**
- **Fachkompetente Chauffeure, welche unsere Produkte und Systeme bestens kennen**
- **Einhaltung der Termine ist für uns Ehrensache**
- **Dank neuester LKW-Technologie profitiert auch unsere Umwelt**
- **Ein motiviertes Team, welches erst zufrieden ist, wenn SIE begeistert sind**

